



ПРАВИТЕЛЬСТВО
МОСКОВСКОЙ
ОБЛАСТИ



Казенные учреждения

Министерства социального
развития Московской области

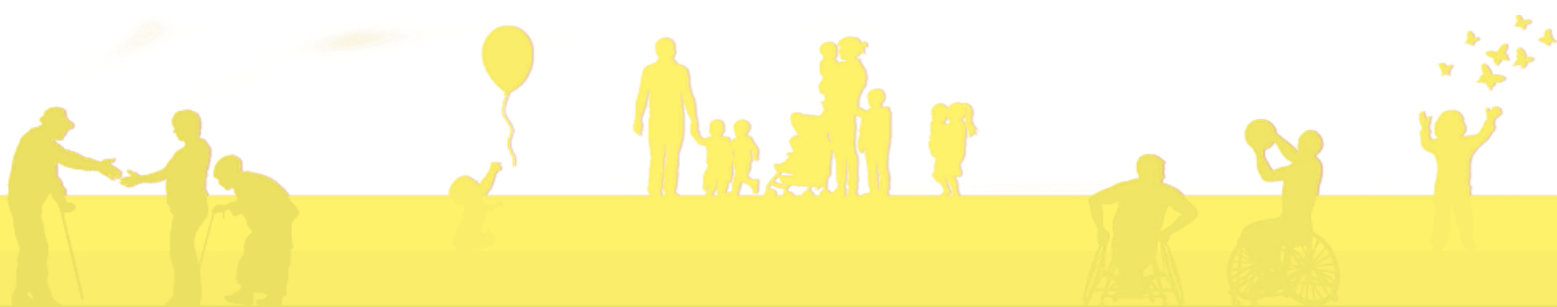


Всего казенных учреждений подведомственных
Министерству социального развития МО

104

58 учреждений
социального
обслуживания

46 ЦЗН



Объем средств на содержание учреждений на 2021 год

млн.руб.

Учреждения социального обслуживания	ЦЗН
2 832,4	679,2



Учреждения социального обслуживания

Утверждены нормативные затраты на оказание 20 государственных услуг

Необходимо утвердить нормативные затраты на 1 государственную услугу



ЦЗН

Проблема : Не утверждены нормативные затраты на государственные услуги

Причины:

- Не утверждены натуральные нормы
- Помещения ЦЗН имеют разную площадь
- Формирование штатного расписания не зависит от количества государственных услуг



Диспропорция штатной численности ЦЗН

Наименование	Контрольный показатель по количеству обслуживаемых	Активное население	Штатная численность сотрудников на 01.01.2021	Расчетное количество штатных единиц по контрольному показателю по количеству обслуживаемых (на 1 сотрудника - 188,53)	Количество штатных единиц из расчета 5,5 сотрудников на 10000 человек активного населения	Количество штатных единиц из расчета 2,536 (факт к активному населению)
1	2	3	4	5	6	7
1 группа						
ГКУ МО "ЦЗН ГО Балашиха и Реутов"	12 967	327 005	46	69	180	83
ГКУ МО Щёлковский ЦЗН	5 925	132 533	30	31	73	34
2 группа						
ГКУ МО Воскресенский ЦЗН	5 206	84 932	26	28	47	22
ГКУ МО Электростальский ЦЗН	5 352	90 978	26	28	50	23
3 группа						
ГКУ МО Дмитровский ЦЗН	3 667	91 060	25	19	50	23
ГКУ МО Фрязинский ЦЗН	2 087	33 035	15	11	18	8
4 группа						
ГКУ МО "ЦЗН Шатурского МР и ГО Рошаль"	4 009	49 462	30	21	27	13
ГКУ МО Шаховской ЦЗН	2 018	14 060	16	11	8	4

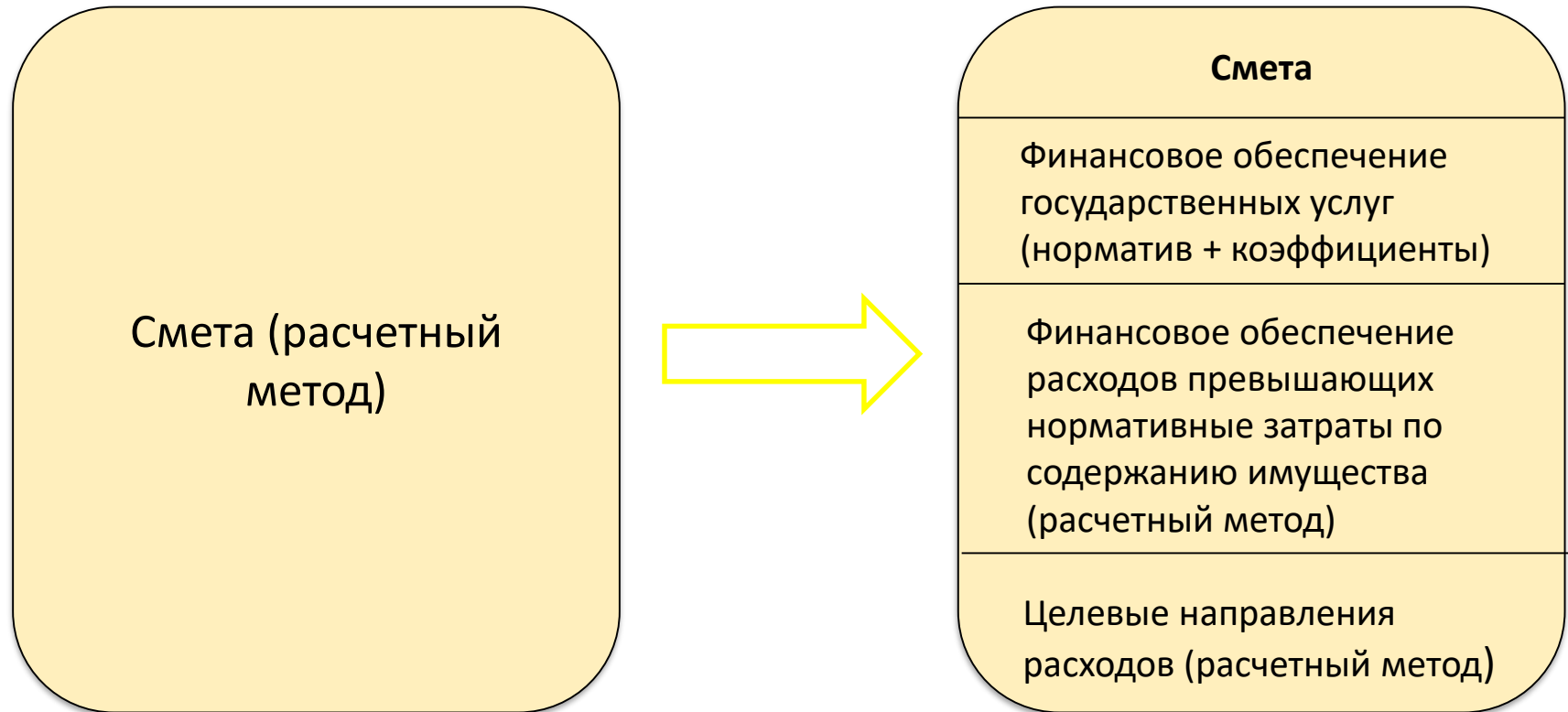


Пути решения

1. Изменить методический подход к формированию сметы
2. Нормирование затрат
3. Гибкий переход к новой системе формирования смет, с целью недопущения образования кредиторской задолженности и обеспечения бесперебойной работы службы занятости

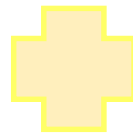


1. Изменить методический подход к формированию сметы



2. Нормирование затрат

Единый норматив на основе фактических расходов за последние 2 года
(среднее или минимальное значение)



Территориальные
коэффициенты

Отраслевые коэффициенты



3. Особенности перехода

- ❖ Сохранение численности и уровня заработной платы
- ❖ Финансирование с учетом фактически занимаемых площадей ЦЗН



Проблема казенных учреждений при финансировании по государственному заданию

	Бюджетные и автономные учреждения	Казенные учреждения
Остатки на 31.12.2020	могут использовать в следующем году	прекращают свое действие 31 декабря
Экономия от конкурсных процедур	используется на другие цели	имеют право расходовать только с разрешения Вице-губернатора МО
Перераспределение средств	внесения изменений в ПФХД по согласованию с Министерством	внесения изменений в бюджетную смету и/или бюджетную роспись по согласованию с ГРБС и МЭФ МО



Мероприятия

1. Утвердить план мероприятий
2. Формирование рабочей группы по составлению смет казенным учреждениям на основании нормирования затрат
3. Плановый результат – сформировать сметы по новым требованиям к 1 августу 2021 года

