

А.В.И.

УЧЕБЪ И КОМП. П.
1831
МИНС. ФИНАНС.

СВѢДѢНІЯ

ПО

ЗЕМЛЕВЛАДѢНІЮ

СЕЛЬСКИХЪ ОБЩЕСТВЪ, ЧАСТНЫХЪ ЛИЦЪ, ГОРОДОВЪ
И УДѢЛЬНАГО ВѢДОМСТВА.

Андрею Александровичу

Рихтеру,

сотруднику отъ составителя.



А. 610



СВѢДѢНІЯ
ПО
ЗЕМЛЕВЛАДѢНІЮ

СЕЛЬСКИХЪ ОБЩЕСТВЪ, ЧАСТНЫХЪ ЛИЦЪ, ГОРЮДОВЪ
И УДѢЛЬНАГО ВѢДОМСТВА.



С. Петербургъ.

№ 21. Типографія В. Киршбаума, въ домѣ Министер. Финанс., на Дворц. площ.
1880.

39

Библиотека НКФ СССР



РИМОН

САНКТ-ПЕТЕРБУРГСКОЕ

ОБЩЕСТВО

ИЗДАТЕЛЬ

88444



I.

ЗЕМЛЕВЛАДѢНІЕ
СЕЛЬСКИХЪ ОБЩЕСТВЪ

по свѣдѣніямъ за 1879 годъ.

(Вѣдомость составлена въ Департаментъ Окладныхъ Сборовъ).

ГУБЕРНИИ.	Число волостей.	Крестьяне бывшие помещичьи.								Крестьяне бывшие государственные.				Крестьяне бывшие удельные.				Крестьяне разных наименований, непоказанные в предыдущих рубриках.				И Т О Г О.				ГУБЕРНИИ.		
		Временно-обязанные.				Собственники.				Число селений, владѣющихъ землею.	Число домо-хозяевъ въ селеніяхъ.	Число душъ, получившихъ наделы.	Количество десятинъ удобной земли и дѣся, принадл. селеніямъ.	Число селений, владѣющихъ землею.	Число домо-хозяевъ въ селеніяхъ.	Число душъ, получившихъ наделы.	Количество десятинъ удобной земли и дѣся, принадл. селеніямъ.	Число селений, владѣющихъ землею.	Число домо-хозяевъ въ селеніяхъ.	Число душъ, получившихъ наделы.	Количество десятинъ удобной земли и дѣся, принадл. селеніямъ.	Число селений, владѣющихъ землею.	Число домо-хозяевъ въ селеніяхъ.	Число душъ, получившихъ наделы.	Количество десятинъ удобной земли и дѣся, принадл. селеніямъ.			
		Число селений, владѣющихъ землею.	Число домо-хозяевъ въ селеніяхъ.	Число душъ, получившихъ наделы.	Количество десятинъ удобной земли и дѣся, принадл. селеніямъ.	Число селений, владѣющихъ землею.	Число домо-хозяевъ въ селеніяхъ.	Число душъ, получившихъ наделы.	Количество десятинъ удобной земли и дѣся, принадл. селеніямъ.																		Число селений, владѣющихъ землею.	Число домо-хозяевъ въ селеніяхъ.
Архангельская	98	—	—	—	—	—	—	—	—	1,999	32,037	81,137	174,314	861	8,088	24,614	97,907	17	98	391	116	2,877	40,223	106,142	272,337	Архангельская.		
Астраханская	41	32	1,586	3,572	44,665	11	945	1,810	20,377	123	32,907	91,975	1,462,336	1	343	835	6,609	—	—	—	—	167	35,781	98,192	1,533,987	Астраханская.		
Бессарабская	98	519	72,156	82,858 и душъ 17,589	сем. 453,797	Р	е	з	е	ш	и.	110	20,266	сем. 19,681 и душъ 2,101	365,057	—	—	—	—	46	12,250	10,822 и душъ 822	8,669	1,295	153,828	сем. 157,128 и душъ 26,722	1,648,841	Бессарабская.
и 3 округа.						251	7,924	5,246 и душъ 709	277,995																			
Виленская	155	—	—	—	—	6,549	46,914	173,550	745,343	4,100	27,122	93,595	589,473	—	—	—	—	—	—	40	198	1,110	4,775	10,689	74,234	268,255	1,339,591	Виленская.
Витебская	198	—	—	—	—	9,890	65,205	196,426	882,019	3,859	26,880	69,496	453,797	—	—	—	—	—	—	20	188	523	1,232	13,769	92,273	266,445	1,337,048	Витебская.
Владимірская	318	1,159	34,571	89,620	308,868	2,995	80,619	211,446	827,342	1,607	56,655	142,238	740,888	598	13,737	39,238	168,855	—	—	—	—	6,359	185,582	482,542	2,045,953	Владимірская.		
Вологодская	213	1,440	15,812	37,872	242,362	2,147	23,845	57,683	247,317	8,225	105,190	257,662	2,085,162	1,154	13,876	37,604	258,911	4	355	907	9,465	12,970	159,078	391,728	2,843,217	Вологодская.		
Волынская	258	—	—	—	—	2,629	131,041	426,999	1,624,797	685	33,426	95,556	525,282	—	—	—	—	—	—	—	—	3,314	164,467	522,555	2,150,079	Волынская.		
Воронежская	224	231	11,134	31,617	92,425	798	66,020	180,482	406,944	1,163	213,765	575,012	3,300,107	—	—	—	—	—	—	2	165	771	3,420	2,194	291,084	787,882	3,802,896	Воронежская.
Вятская	293	26	887	2,157	7,661	168	5,564	14,132	46,996	19,129	322,761	761,166	6,619,318	838	24,368	72,384	275,774	139	15,077	34,985	142,440	20,333	371,782	892,161	7,166,628	Вятская.		
																				33	3,125	7,337	74,439					
Гродненская	185	—	—	—	—	2,549	46,464	144,212	694,690	1,914	35,455	140,088	638,628	—	—	—	—	—	—	—	—	—	—	4,463	81,919	284,321	1,333,318	Гродненская.
Екатеринославская	267	66	5,366	9,478	44,889	1,310	59,623	118,636	329,774	285	107,492	254,380	1,731,417	—	—	—	—	—	—	30	10,305	22,239	381,808	1,786	186,592	418,300	2,627,122	Екатеринославская.
																				95	3,806	13,567	139,234					
Казанская	184	105	3,378	8,011	26,568	722	34,379	84,763	222,398	3,510	237,725	543,117	2,885,434	68	6,057	15,618	63,151	1	19	121	424	4,406	281,558	651,630	3,197,975	Казанская.		
Калужская	205	926	19,883	56,133	170,063	3,033	81,462	223,177	774,896	983	35,360	98,184	466,859	—	—	—	—	—	—	—	—	—	—	4,942	136,705	377,499	1,411,818	Калужская.

ГУБЕРНИИ.	Число волостей.	Крестьяне бывшие помещичьи.												Крестьяне бывшие государственные.				Крестьяне бывшие удельные.				Крестьяне разных наименований, непопавшие в предыдущих рубриках.				ИТОГО.				ГУБЕРНИИ.
		Временно-обязанные.						Собственники.						Число домохозяйств в селениях.	Число душ, получивших наделы.	Количество десятин удобной земли и леса, принадлежащих селениям.	Число домохозяйств в селениях.	Число душ, получивших наделы.	Количество десятин удобной земли и леса, принадлежащих селениям.	Число домохозяйств в селениях.	Число душ, получивших наделы.	Количество десятин удобной земли и леса, принадлежащих селениям.	Число домохозяйств в селениях.	Число душ, получивших наделы.	Количество десятин удобной земли и леса, принадлежащих селениям.					
		Число селений, владельческих земель.	Число домохозяйств в селениях.	Число душ, получивших наделы.	Количество десятин удобной земли и леса, принадлежащих селениям.	Число селений, владельческих земель.	Число домохозяйств в селениях.	Число душ, получивших наделы.	Количество десятин удобной земли и леса, принадлежащих селениям.	Число селений, владельческих земель.	Число домохозяйств в селениях.	Число душ, получивших наделы.	Количество десятин удобной земли и леса, принадлежащих селениям.													Число селений, владельческих земель.	Число домохозяйств в селениях.	Число душ, получивших наделы.	Количество десятин удобной земли и леса, принадлежащих селениям.	
Киевская	289	—	—	—	—	1,674	197,555	554,969	1,382,140	361	51,663	120,986	454,110	—	—	—	—	—	—	—	—	2,035	249,218	675,955	1,836,250	Киевская.				
Ковенская	150	244	1,928	7,100	37,135	4,803	46,675	183,310	759,347	3,260	50,465	107,925	696,681	—	—	—	—	4,512	9,539	3,345	8,307	103,580	307,874	1,496,508	Ковенская.					
Костромская	272	2,743	33,529	83,935	376,009	5,370	73,908	188,159	955,722	2,846	37,410	86,580	597,689	1,798	26,324	63,376	270,087	—	—	—	12,757	171,171	422,050	2,199,507	Костромская.					
Бурляндская	—	—	—	—	—	523	3,946	134,546	153,716	234	10,786	72,947	342,073	—	—	—	—	—	—	—	757	22,692	207,493	864,250	Курляндская.					
Курская	226	605	32,838	90,130	188,621	860	72,812	197,324	458,772	1,548	154,615	412,620	1,851,864	—	—	—	—	—	—	—	3,013	260,265	700,074	2,499,257	Курская.					
Лифляндская	—	—	—	—	—	25,694	32,120	286,011	988,230	5,070	13,740	53,118	344,216	—	—	—	—	—	—	—	30,764	45,860	339,129	1,332,446	Лифляндская.					
Минская	205	—	—	—	—	4,800	86,792	283,976	1,624,481	975	23,066	51,485	354,124	—	—	—	—	—	—	—	5,775	109,858	335,461	1,978,605	Минская.					
Могилевская	146	22	543	1,081	3,666	3,966	108,599	252,967	1,247,091	657	15,813	45,895	251,664	—	—	—	—	—	—	—	4,645	124,955	299,943	1,502,421	Могилевская.					
Московская	166	669	15,755	44,336	132,963	3,080	85,239	236,770	678,351	1,579	61,712	170,502	713,342	212	12,351	35,877	77,888	—	—	—	5,540	175,057	487,485	1,602,544	Московская.					
Нижегородская	260	1,981	86,391	145,464	394,644	773	43,560	193,313	660,220	583	50,325	144,750	766,388	452	10,585	29,433	115,608	—	—	—	3,789	190,861	512,960	1,936,860	Нижегородская.					
Новгородская	239	1,983	12,932	31,375	182,937	5,720	66,632	151,360	881,348	3,643	72,012	170,116	1,272,153	673	11,059	26,039	161,222	К о л о н и с т о в ь .	6	96	621	5,157	12,025	162,731	379,511	2,502,819	Новгородская.			
Олонецкая	69	144	906	2,290	14,607	130	1,216	2,846	21,516	3,330	31,782	87,338	1,261,000	17	551	1,243	8,736	З а в о д с к и х ь .	503	8,213	25,414	373,546	4,124	42,668	119,131	1,679,411	Олонецкая.			
Оренбургская	90	9	492	989	5,341	54	4,179	8,487	45,314	472	50,093	121,358	1,731,320	4	342	1,048	6,436	З а в о д с к и х ь .	25	8,208	17,561	13,386	1,940	102,518	259,990	5,915,355	Оренбургская.			
																			Ба ш кир ь , т е п л я р е й и м е щ е р я ю в ь .	1,376	39,204	110,547	4,113,558							
Орловская	213	1,601	42,769	112,098	298,940	2,083	74,941	213,746	644,575	1,496	81,511	223,492	939,684	147	11,751	36,629	140,248	—	—	—	5,327	210,972	585,965	2,023,447	Орловская.					
Пензенская	243	342	14,943	39,727	100,374	1,027	75,274	205,578	514,859	856	88,507	234,472	1,202,522	—	—	—	—	—	—	—	2,225	178,724	479,777	1,817,757	Пензенская.					
Пермская	472	1,117	72,400	167,341	407,899	4,619	56,990	131,995	782,424	4,023	196,174	473,927	4,275,133	159	7,189	17,248	109,666	Я с а ч н ы х ь в о г у л ь .	10	428	903	11,629	10,283	368,332	874,037	6,255,062	Пермская.			
																			Ба ш кир ь , т е п л я р е й и м е щ е р я ю в ь .	188	13,285	37,801	553,150							
																			З а в о д с к и х ь .	167	21,866	44,822	115,163							
Подольская	152	—	—	—	—	1,527	188,915	510,058	1,213,564	392	50,538	145,496	446,800	—	—	—	—	Е в р е е в ь з е м л е д ь л ь ц е в ь .	11	430	1,648	1,339	1,930	239,883	657,202	1,661,710	Подольская.			

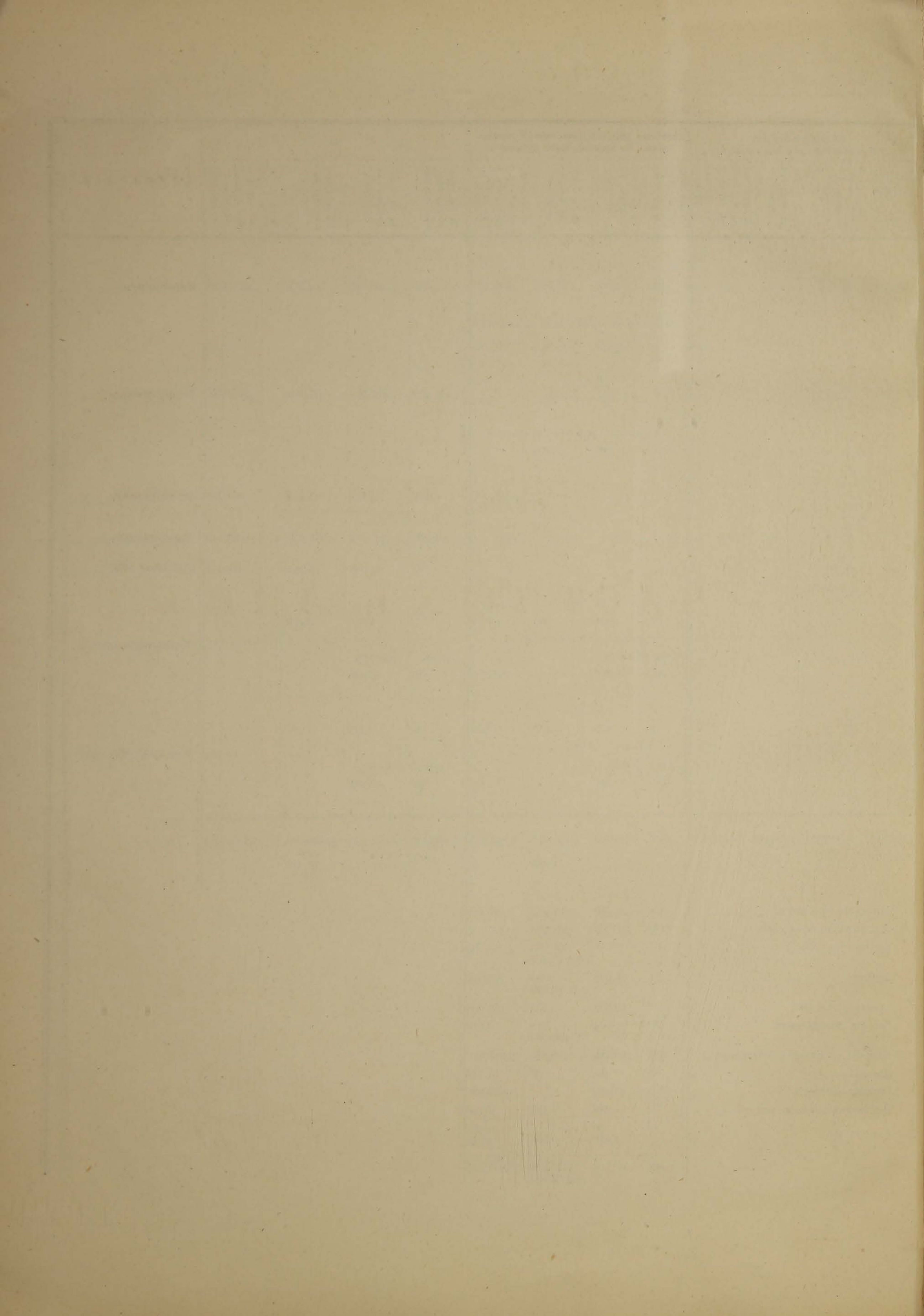
*) Въ томъ числѣ заключаются 4,863 участка, надѣленные отставнымъ солдатамъ.

ГУБЕРНИИ.	Число волостей.	Крестьяне бывшие помещичьи.								Крестьяне бывшие государственные.			
		Временно-обязанные.				Собственники.							
		Число селений, владѣющихъ землею.	Число домо-хозяевъ въ селеніяхъ.	Число душъ, получившихъ наделы.	Количество десятинъ удобной земли и дѣся, принадле-сающихъ селеніямъ.	Число селений, владѣющихъ землею.	Число домо-хозяевъ въ селеніяхъ.	Число душъ, получившихъ наделы.	Количество десятинъ удобной земли и дѣся, принадле-сающихъ селеніямъ.	Число селений, владѣющихъ землею.	Число домо-хозяевъ въ селеніяхъ.	Число душъ, получившихъ наделы.	Количество десятинъ удобной земли и дѣся, принадле-сающихъ селеніямъ.
Херсонская	227	312	7,715	16,560	39,007	1,310	53,888	109,899	371,547	315	96,515	190,918	1,367,029
Черниговская	173	—	15,636	38,474	81,036	—	92,898	199,464	677,346	—	52,399	110,823	404,359
Эстляндская	—	—	—	—	—	8,906	1,872	—	69,434	—	—	—	—
Ярославская	173	3,595	30,113	77,658	294,543	5,537	63,383	156,359	592,498	3,289	49,913	123,060	552,405
Донская обл.	117	188	7,711	18,193	56,140	850	41,992	96,224	293,737	22	455	1,127	3,367
Кубанская обл.	3	—	—	—	—	—	—	—	—	14	2,521	6,376	61,770
Терская обл.	3	5	152	295	2,175	1	149	339	2,728	8	770	1,551	26,735
ИТОГО	9,872 и 3 окру- га.	31,161	784,086	1,771,335 сем. 82,858	5,922,792	150,747	3,153,666	8,712,929 сем. 29,765	31,158,197	102,059	3,658,817	9,195,990 сем. 19,681	62,147,560

ГУБЕРНИИ.	Крестьяне бывшие удѣльные.				Крестьяне разныхъ наименований, непо-занные въ предыдущихъ рубрикахъ.				И Т О Г О .				
	Число селений, владѣющихъ землею.	Число домо-хозяевъ въ селеніяхъ.	Число душъ, получившихъ наделы.	Количество десятинъ удобной земли и дѣся, принадле-сающихъ селеніямъ.	Число селений, владѣющихъ землею.	Число домо-хозяевъ въ селеніяхъ.	Число душъ, получившихъ наделы.	Количество десятинъ удобной земли и дѣся, принадле-сающихъ селеніямъ.	Число селений, владѣющихъ землею.	Число домо-хозяевъ въ селеніяхъ.	Число душъ, получившихъ наделы.	Количество десятинъ удобной земли и дѣся, принадле-сающихъ селеніямъ.	
Херсонская	—	—	—	—	К о л о н и с т о в ь .	48	8,584	26,896	241,461	1,985	166,702	344,273	2,019,044
Черниговская	—	—	—	—	Малороссійскихъ казаковъ .	—	90,891	205,735	751,757	2,419	252,251	555,655	1,919,585
Эстляндская	—	—	—	—	К о л о н и с т о в ь .	—	427	1,159	5,087				
Ярославская	—	—	—	—	Евреевъ земледѣльцевъ .	—	(26)	1,066	—				
Донская обл.	—	—	—	—	Собственниковъ	—	—	—	—	8,906	29,685	126,593	630,268
Кубанская обл.	—	—	—	—	Аренда торговъ	—	—	—	—	27,813	560,834	—	—
Терская обл.	—	—	—	—	Ярославская	—	—	—	—	12,421	143,409	357,077	1,439,446
					Донская обл.	—	—	—	—	1,060	50,158	115,544	353,244
					Кубанская обл.	—	—	—	—	—	—	—	—
					К о л о н и с т о в ь .	3	146	350	6,155	17	2,667	6,726	360,112
					Горскаго населенія .	—	—	—	—				
					Аул. Дымовъ	90	14,387	—	292,187	Ауловъ. Дымовъ.	90	14,387	—
					Терская обл.	—	—	—	—	—	—	—	—
					К о л о н и с т о в ь .	6	621	1,079	19,514	20	1,692	3,264	985,644
					Горскаго населенія .	—	—	—	—				
					Аул. Дымовъ	687	77,561	—	934,492	Ауловъ. Дымовъ.	687	77,561	—
ИТОГО	8,893	330,234	865,039	4,133,860	4,945	700,796	1,421,642 сем. 24,884	16,841,545	297,805 5,251	8,627,599	21,966,935 сем. 157,128	120,203,954	

Въ томъ числѣ:

Заводскихъ крестьянъ	838	71,440	157,252	697,690
Малороссійскихъ казаковъ	865	241,153	564,236	1,897,114
Колонистовъ	549	65,157	160,985	2,033,103
			сем. 13,495	
Болгарь	85	15,898	4,862	192,024
			сем. 10,822	
Армянъ и грековъ	30	10,305	22,239	381,808
Евреевъ земледѣльцевъ	77	1,244	4,616	10,814
			сем. 567	
Башкирь, тептярей и мещеряковъ	1,712	198,412	496,889	10,378,177
Ясачныхъ вогуль	10	428	903	11,629
Горскаго населенія	777	91,948	—	1,226,679
Отставныхъ нижнихъ чиновъ	1	269	121	7,740
Разныхъ лицъ	1	30	—	1,422
		4,512	9,539	3,345
Итого	4,945	700,796	1,421,642 сем. 24,884	16,841,545



II.

ЗЕМЛЕВЛАДѢНІЕ

ЧАСТНЫХЪ ЛИЦЪ

ПО СВѢДѢНІЯМЪ ЗА 1879 ГОДЪ.

(Вѣдомость составлена въ Департаментѣ Окладныхъ Сборовъ).

РАЗМѢРЪ ВЛАДѢНІЙ.	Число имѣній.	Количество состоящей въ нихъ земли.		Число имѣній.	Количество состоящей въ нихъ земли.		Число имѣній.	Количество состоящей въ нихъ земли.		
		Удобной кромѣ лѣса.	Лѣса.		Удобной кромѣ лѣса.	Лѣса.		Удобной кромѣ лѣса.	Лѣса.	
		Десятинъ.			Десятинъ.			Десятинъ.		
		Архангельская губ.			Астраханская губ.			Бессарабская губ.		
До 25 дес.	9	35	61	62	523	—	54	847	1,037	
Отъ 26 до 50 дес.	2	67	—	32	873	485	56	2,129	798	
„ 51 „ 100 „	2	107	—	4	256	565	116	8,795	10,816	
„ 101 „ 200 „	—	—	—	18	2,409	387	205	30,940	12,887	
„ 201 „ 350 „	—	—	—	53	13,534	442	189	51,768	26,655	
„ 351 „ 500 „	—	—	—	13	5,539	847	167	70,258	19,568	
„ 501 „ 700 „	—	—	—	14	8,575	479	149	89,178	20,788	
„ 701 „ 1,000 „	—	—	—	6	5,396	979	159	134,468	26,565	
„ 1,001 „ 1,500 „	—	—	—	16	20,419	1,396	146	177,921	22,410	
„ 1,501 „ 2,000 „	—	—	—	7	11,778	1,733	81	140,592	11,654	
„ 2,001 „ 2,500 „	—	—	—	3	7,406	3,034	56	124,405	9,326	
„ 2,501 „ 3,000 „	—	—	—	5	12,960	2,268	37	102,966	2,804	
Болѣе 3,000 дес.	—	—	—	46	483,978	33,154	107	532,322	18,212	
Имѣнія, состоящія изъ однихъ лѣсныхъ участковъ	—	—	—	8	—	10,265	—	—	—	
Итого	13	209	61	287	573,646	56,034	1,522	1,466,589	183,520	
		Виленская губ.			Витебская губ.			Владимірская губ.		
До 25 дес.	3,407	43,847	10,532	1,994	21,731	15,820	3,699	33,848	42,469	
Отъ 26 до 50 дес.	1,478	54,707	15,334	721	26,227	22,800	1,089	38,605	25,354	
„ 51 „ 100 „	1,052	75,489	36,703	594	43,210	52,772	935	67,192	35,835	
„ 101 „ 200 „	744	105,817	62,989	468	68,556	164,926	747	105,501	61,893	
„ 201 „ 350 „	405	105,629	91,971	245	64,309	138,926	422	111,163	69,843	
„ 351 „ 500 „	183	75,907	69,995	131	55,598	102,044	181	74,251	43,035	
„ 501 „ 700 „	105	61,761	65,724	79	46,719	84,132	125	72,444	59,779	
„ 701 „ 1,000 „	85	59,646	64,965	47	39,617	92,957	92	75,586	39,326	
„ 1,001 „ 1,500 „	59	70,075	100,562	35	42,197	176,731	58	69,008	44,092	
„ 1,501 „ 2,000 „	19	32,579	44,563	9	15,278	26,228	21	35,569	26,545	
„ 2,001 „ 2,500 „	7	15,545	17,098	7	15,804	44,845	19	42,154	24,967	
„ 2,501 „ 3,000 „	4	10,801	13,826	5	14,722	27,162	6	15,644	21,182	
Болѣе 3,000 дес.	12	53,673	109,246	4	23,801	60,000	21	159,327	57,320	
Имѣнія, состоящія изъ однихъ лѣсныхъ участковъ	43	—	4,540	46	—	11,565	297	—	30,646	
Итого	7,603	765,476	708,048	4,385	477,769	1,020,908	7,712	900,292	582,286	

РАЗМѢРЪ ВЛАДѢНІЙ.	Число имѣній.	Количество состоящей въ нихъ земли.		Число имѣній.	Количество состоящей въ нихъ земли.		Число имѣній.	Количество состоящей въ нихъ земли.		
		Удобной кромѣ лѣса.	Лѣса.		Удобной кромѣ лѣса.	Лѣса.		Удобной кромѣ лѣса.	Лѣса.	
		Десятинъ.			Десятинъ.			Десятинъ.		
		Вологодская губ.			Волынская губ.			Воронежская губ.		
До 25 дес.	9,300	60,485	235,695	2,217	19,313	17,874	2,108	19,569	3,217	
Отъ 26 до 50 дес.	837	29,666	71,295	496	17,361	30,577	647	22,544	1,914	
” 51 ” 100 ”	518	36,683	81,964	479	35,194	41,769	550	38,526	2,005	
” 101 ” 200 ”	290	39,608	56,323	560	81,031	102,246	448	64,059	6,259	
” 201 ” 350 ”	137	35,586	55,180	506	134,081	143,765	303	79,227	4,471	
” 351 ” 500 ”	73	31,237	28,501	283	118,900	129,215	169	70,498	2,757	
” 501 ” 700 ”	61	35,803	23,907	198	115,813	117,306	135	80,065	3,621	
” 701 ” 1,000 ”	36	33,960	14,785	149	123,038	151,254	118	99,302	8,980	
” 1,001 ” 1,500 ”	31	40,262	11,052	95	115,188	260,463	76	91,806	4,130	
” 1,501 ” 2,000 ”	28	53,111	22,333	36	60,906	88,606	46	79,948	4,630	
” 2,001 ” 2,500 ”	10	23,072	—	17	37,073	43,273	17	38,059	1,746	
” 2,501 ” 3,000 ”	1 6	2,643 16,524	—	19	51,602	41,444	15	40,814	3,572	
Болѣе 3,000 дес.	2 40	8,725 285,361	114,992	34	158,215	314,999	75	764,683	31,470	
Имѣнія, состоящія изъ однихъ лѣсныхъ участковъ.	—	—	—	75	—	25,868	—	—	—	
Итого	11,324 46	430,841 301,885	716,027	5,164	1,067,715	1,508,659	4,707	1,489,100	78,772	
		Вятская губ.			Гродненская губ.			Екатеринославск. губ.		
До 25 дес.	975	7,913	13,722	13,263	82,507	11,113	633	6,770	535	
Отъ 26 до 50 дес.	190	6,784	27,721	560	19,405	4,357	238	8,445	334	
” 51 ” 100 ”	106	7,479	15,919	399	28,502	11,351	434	27,233	912	
” 101 ” 200 ”	51	7,457	16,441	404	58,058	26,861	543	76,246	2,029	
” 201 ” 350 ”	27	7,397	8,765	314	84,307	48,918	657	171,669	1,935	
” 351 ” 500 ”	3	1,234	5,260	157	65,164	36,772	353	149,241	1,734	
” 501 ” 700 ”	6	3,479	16,707	105	62,365	37,737	321	185,582	1,382	
” 701 ” 1,000 ”	6	4,773	9,451	70	57,943	34,528	315	266,620	2,112	
” 1,001 ” 1,500 ”	2	2,525	10,761	60	72,260	60,871	277	328,941	3,884	
” 1,501 ” 2,000 ”	1	1,701	17,665	28	48,005	54,723	158	268,197	3,180	
” 2,001 ” 2,500 ”	1	2,430	8,734	6	13,510	8,932	86	190,272	2,391	
” 2,501 ” 3,000 ”	—	—	—	7	19,158	17,293	64	176,309	905	
Болѣе 3,000 дес.	3	15,293	177,526	20	82,863	71,985	158	933,636	31,289	
Имѣнія, состоящія изъ однихъ лѣсныхъ участковъ.	84	—	311,840	—	—	—	—	—	—	
Итого	1,455	68,465	640,512	15,393	694,047	425,441	4,237	2,789,161	52,622	

РАЗМѢРЪ ВЛАДѢНІЙ.	Число имѣній.	Количество состоящей въ нихъ земли.		Число имѣній.	Количество состоящей въ нихъ земли.		Число имѣній.	Количество состоящей въ нихъ земли.		
		Удобной кромѣ лѣса.	Лѣса.		Удобной кромѣ лѣса.	Лѣса.		Удобной кромѣ лѣса.	Лѣса.	
		Десятинъ.			Десятинъ.			Десятинъ.		
		Казанская губ.			Калужская губ.			Кіевская губ.		
До 25 дес.	441	4,956	5,052	3,015	27,787	34,551	1,249	10,720	7,647	
Отъ 26 до 50 дес.	165	6,058	9,117	817	29,706	15,411	244	8,879	7,571	
„ 51 „ 100 „	212	13,631	7,275	698	51,148	17,424	241	17,700	10,033	
„ 101 „ 200 „	240	33,923	13,081	572	82,506	43,228	239	36,248	34,061	
„ 201 „ 350 „	180	48,242	16,926	387	103,788	38,602	212	58,094	36,896	
„ 351 „ 500 „	87	36,038	14,207	192	81,117	29,318	167	69,843	60,822	
„ 501 „ 700 „	78	46,182	29,311	108	66,812	24,375	176	105,349	32,481	
„ 701 „ 1,000 „	66	54,210	31,486	84	71,504	29,902	185	155,211	46,970	
„ 1,001 „ 1,500 „	47	58,287	19,898	39	48,742	35,739	133	160,516	45,240	
„ 1,501 „ 2,000 „	25	42,413	22,021	16	27,459	19,867	67	114,598	53,719	
„ 2,001 „ 2,500 „	12	26,677	38,721	16	36,029	25,212	35	77,595	31,048	
„ 2,501 „ 3,000 „	8	20,913	1,963	2	5,306	3,179	18	49,429	19,202	
Болѣе 3,000 дес.	16	81,067	34,428	14	105,600	74,270	66	458,819	210,864	
Имѣнія, состоящія изъ однихъ лѣсныхъ участковъ	25	—	5,399	—	—	—	2	—	46,760	
Итого	1,602	472,597	248,885	5,960	737,504	391,078	3,034	1,323,001	643,314	
		Ковенская губ.			Костромская губ.			Курляндская губ.		
До 25 дес.	3,238	43,678	13,638	4,734	54,563	—	3	18	—	
Отъ 26 до 50 дес.	1,933	70,282	15,803	1,877	68,912	—	6	218	70	
„ 51 „ 100 „	1,098	77,916	25,186	1,434	103,965	—	20	1,511	540	
„ 101 „ 200 „	748	108,766	46,877	1,189	170,836	—	34	4,715	2,296	
„ 201 „ 350 „	472	124,505	60,470	656	171,660	—	58	16,599	9,760	
„ 351 „ 500 „	217	90,806	44,688	330	137,758	—	46	19,329	11,356	
„ 501 „ 700 „	128	75,429	42,686	246	146,103	—	69	40,379	19,545	
„ 701 „ 1,000 „	76	61,508	38,022	216	182,273	—	59	49,911	28,164	
„ 1,001 „ 1,500 „	53	64,080	52,636	171	202,970	—	86	106,009	73,127	
„ 1,501 „ 2,000 „	36	61,094	42,972	90	155,054	—	39	68,921	35,387	
„ 2,001 „ 2,500 „	25	55,977	56,945	52	117,235	—	34	76,387	46,206	
„ 2,501 „ 3,000 „	4	11,120	12,949	30	81,743	—	14	38,902	18,122	
Болѣе 3,000 дес.	23	144,150	135,119	126	1,476,934	—	53	316,551	203,616	
Имѣнія, состоящія изъ однихъ лѣсныхъ участковъ	—	—	—	—	—	—	—	—	—	
Итого	8,051	989,311	587,991	11,151	3,070,006	—	521	739,450	448,189	

РАЗМѢРЪ ВЛАДѢНІЙ.	Число имѣній.	Количество состоящей въ нихъ земли.		Число имѣній.	Количество состоящей въ нихъ земли.		Число имѣній.	Количество состоящей въ нихъ земли.		
		Удобной кромѣ лѣса.	Лѣса.		Удобной кромѣ лѣса.	Лѣса.		Удобной кромѣ лѣса.	Лѣса.	
		Десятинъ.			Десятинъ.			Десятинъ.		
		Курская губ.			Лифляндская губ.			Минская губ.		
До 25 дес.	9,349	78,452	7,156	18	264	1,043	5,087	45,466	29,705	
Отъ 26 до 50 дес.	1,847	63,764	5,606	26	1,042	505	886	29,851	19,028	
„ 51 „ 100 „	1,310	91,831	10,587	62	4,847	4,103	619	43,663	60,346	
„ 101 „ 200 „	842	115,720	16,972	106	15,264	20,056	499	73,944	99,883	
„ 201 „ 350 „	540	140,230	19,604	137	37,748	42,636	425	110,649	214,504	
„ 351 „ 500 „	259	106,997	14,841	135	57,449	77,912	179	74,186	184,013	
„ 501 „ 700 „	166	95,594	15,275	119	70,294	98,882	162	95,329	193,634	
„ 701 „ 1,000 „	122	99,892	12,315	126	105,486	138,642	142	116,526	271,710	
„ 1,001 „ 1,500 „	63	76,423	13,727	96	114,809	162,244	91	104,666	343,013	
„ 1,501 „ 2,000 „	37	64,160	9,458	36	62,137	108,569	35	57,021	196,772	
„ 2,001 „ 2,500 „	22	47,660	7,027	16	36,109	48,295	27	58,593	142,841	
„ 2,501 „ 3,000 „	8	21,716	4,837	9	25,214	36,624	15	39,765	64,009	
Болѣе 3,000 дес.	25	169,323	43,953	9	36,234	30,059	29	159,823	444,114	
Имѣнія, состоящія изъ однихъ лѣсныхъ участковъ.	—	—	—	—	—	—	6	—	45,984	
Итого	14,590	1.171,762	181,358	895	566,897	769,570	8,202	1.009,482	2.309,556	
		Могилевская губ.			Московская губ.			Нижегородская губ.		
До 25 дес.	6,531	58,342	52,631	2,255	15,651	17,261	4,093	26,594	47,026	
Отъ 26 до 50 дес.	969	34,635	40,507	539	19,596	8,569	488	17,856	44,105	
„ 51 „ 100 „	586	44,341	87,478	629	45,875	28,953	407	29,173	63,629	
„ 101 „ 200 „	430	61,671	162,525	668	96,105	36,671	406	59,098	79,973	
„ 201 „ 350 „	252	64,717	174,322	478	125,484	55,190	244	66,182	79,109	
„ 351 „ 500 „	126	52,715	146,926	208	84,910	24,592	130	53,559	79,276	
„ 501 „ 700 „	88	51,554	146,645	132	77,378	20,868	74	45,078	39,649	
„ 701 „ 1,000 „	51	42,288	106,109	97	80,737	28,031	61	50,408	89,042	
„ 1,001 „ 1,500 „	45	53,176	112,114	57	68,306	14,936	32	39,022	26,946	
„ 1,501 „ 2,000 „	19	32,586	86,817	7	11,831	5,453	19	32,796	55,000	
„ 2,001 „ 2,500 „	3	6,741	10,873	13	29,012	3,188	15	33,847	26,910	
„ 2,501 „ 3,000 „	4	10,637	29,481	6	15,511	3,662	8	21,208	6,455	
Болѣе 3,000 дес.	9	51,690	134,165	17	88,238	26,047	13	65,903	200,698	
Имѣнія, состоящія изъ однихъ лѣсныхъ участковъ.	—	—	—	118	—	15,175	237	—	66,550	
Итого	9,113	565,093	1.290,593	5,224	758,634	288,596	6,227	540,724	904,368	

РАЗМѢРЪ ВЛАДѢНІЙ.	Число имѣній.	Количество состоящей въ нихъ земли.		Число имѣній.	Количество состоящей въ нихъ земли.		Число имѣній.	Количество состоящей въ нихъ земли.		
		Удобной кромѣ лѣса.	Лѣса.		Удобной кромѣ лѣса.	Лѣса.		Удобной кромѣ лѣса.	Лѣса.	
		Десятинъ.			Десятинъ.			Десятинъ.		
		Новгородская губ.			Олонецкая губ.			Оренбургская губ.		
До 25 дес.	12,143	86,130	1.206,081	322	2,817	34,707	3	39	69	
Отъ 26 до 50 дес.	1,523	53,410	526,587	50	1,752	18,759	11	456	28	
„ 51 „ 100 „	873	61,608	686,570	39	2,892	47,297	12	996	674	
„ 101 „ 200 „	495	70,246	741,409	20	2,844	48,321	33	5,138	6,386	
„ 201 „ 350 „	182	47,560	584,252	7	1,996	6,362	39	10,644	1,947	
„ 351 „ 500 „	51	20,942	168,223	2	832	3,950	28	12,542	2,146	
„ 501 „ 700 „	34	20,424	173,469	1	508	644	43	25,442	3,132	
„ 701 „ 1,000 „	9	7,355	62,927	1	835	590	42	36,559	1,303	
„ 1,001 „ 1,500 „	5	5,748	12,260	—	—	—	72	90,304	3,359	
„ 1,501 „ 2,000 „	1	1,897	58,839	1	1,649	151,784	26	46,384	2,032	
„ 2,001 „ 2,500 „	—	—	—	—	—	—	12	28,080	145	
„ 2,501 „ 3,000 „	—	—	—	—	—	—	13	37,288	107,607	
Болѣе 3,000 дес.	1	3,175	5,017	1	3,200	11,539	41	425,806	346,342	
Имѣнія, состоящія изъ однихъ лѣсныхъ участковъ	—	—	—	162	—	121,284	8	—	188,082	
Итого	15,317	378,495	4.225,634	606	19,325	445,237	385	719,678	663,252	
		Орловская губ.			Пензенская губ.			Пермская губ.		
До 25 дес.	5,762	48,209		1,855	16,646	8,852	33	344	1.209,390	
Отъ 26 до 50 дес.	1,100	39,995		505	17,458	1,589	13	533	191	
„ 51 „ 100 „	919	66,829		438	30,878	4,234	14	1,087	429,837	
„ 101 „ 200 „	815	118,811		415	56,972	6,602	12	1,759	301,431	
„ 201 „ 350 „	615	163,878		308	78,070	7,957	11	3,059	53,052	
„ 351 „ 500 „	292	121,893		161	63,387	22,283	14	5,871	380,216	
„ 501 „ 700 „	239	141,298		128	70,920	18,655	8	4,835	77,430	
„ 701 „ 1,000 „	159	131,941		112	86,202	14,070	4	3,357	62,864	
„ 1,001 „ 1,500 „	120	146,477		86	96,816	18,645	11	14,191	530,369	
„ 1,501 „ 2,000 „	47	78,581		36	62,555	13,300	4	7,050	136,692	
„ 2,001 „ 2,500 „	24	54,131		29	63,639	15,580	3	6,045	360,302	
„ 2,501 „ 3,000 „	11	30,522		29	79,270	24,441	4	11,478	300,311	
Болѣе 3,000 дес.	44	412,022		54	304,796	89,217	26	295,676	4 577,163	
Имѣнія, состоящія изъ однихъ лѣсныхъ участковъ	—	—		—	—	—	—	—	—	
Итого	10,147	1.554,587		4,156	1.027,609	245,425	157	355,285	8.419,248	

РАЗМѢРЪ ВЛАДѢНІЙ.	Число имѣній.	Количество состоящей въ нихъ земли.		Число имѣній.	Количество состоящей въ нихъ земли.		Число имѣній.	Количество состоящей въ нихъ земли.		
		Удобной кромѣ лѣса.	Лѣса.		Удобной кромѣ лѣса.	Лѣса.		Удобной кромѣ лѣса.	Лѣса.	
		Десятинъ.			Десятинъ.			Десятинъ.		
		Подольская губ.			Полтавская губ.			Псковская губ.		
До 25 дес.	1,307	8,865	3,036	11,021	87,194	9,177	5,790	70,447	105,856	
Отъ 26 до 50 дес.	245	8,660	2,608	2,386	84,150	5,562	1,714	62,435	103,384	
„ 51 „ 100 „	237	17,352	5,631	1,789	126,816	4,803	1,151	78,732	131,238	
„ 101 „ 200 „	283	40,677	19,506	1,169	166,998	5,779	715	97,218	200,147	
„ 201 „ 350 „	305	82,100	29,134	653	160,964	8,998	313	79,997	150,509	
„ 351 „ 500 „	213	90,719	31,784	313	129,264	5,476	141	54,467	82,446	
„ 501 „ 700 „	247	145,377	55,244	223	130,753	5,612	87	50,058	83,287	
„ 701 „ 1,000 „	197	162,989	65,985	173	143,130	4,266	60	48,800	44,852	
„ 1,001 „ 1,500 „	158	190,414	67,607	132	163,450	5,334	62	73,296	104,482	
„ 1,501 „ 2,000 „	62	107,275	45,869	55	95,411	3,924	15	26,108	5,878	
„ 2,001 „ 2,500 „	33	72,558	16,509	38	84,103	1,846	7	15,994	6,130	
„ 2,501 „ 3,000 „	20	54,284	16,814	28	77,139	2,263	10	28,066	5,401	
Болѣе 3,000 дес.	35	164,830	52,602	60	377,716	12,068	7	34,979	10,967	
Имѣнія, состоящія изъ однихъ лѣсныхъ участковъ	—	—	—	1	—	3,814	20	—	40,279	
Итого	3,342	1.146,100	412,329	18,041	1.827,088	78,922	10,092	720,597	1.074,856	
		Рязанская губ.			Самарская губ.			С.-Петербургская губ.		
До 25 дес.	9,521	68,667	734	974	11,317	4,080	1,860	14,049	29,882	
Отъ 26 до 50 дес.	1,303	46,632	603	384	14,698	711	478	16,978	22,989	
„ 51 „ 100 „	1,017	73,796	1,175	557	39,957	1,926	437	32,011	37,706	
„ 101 „ 200 „	870	124,223	1,913	347	50,636	3,920	375	57,008	50,394	
„ 201 „ 350 „	557	148,829	2,147	258	70,038	7,223	298	80,264	29,210	
„ 351 „ 500 „	304	126,678	1,093	184	79,754	6,188	148	61,656	14,047	
„ 501 „ 700 „	198	115,674	2,071	139	85,420	12,405	152	91,737	38,609	
„ 701 „ 1,000 „	148	121,435	1,639	181	157,296	7,992	105	86,270	25,992	
„ 1,001 „ 1,500 „	110	132,659	1,075	163	208,758	10,235	88	118,841	19,113	
„ 1,501 „ 2,000 „	42	71,423	1,583	156	284,467	4,191	64	109,229	9,494	
„ 2,001 „ 2,500 „	30	64,838	1,910	82	179,779	6,475	38	87,453	11,463	
„ 2,501 „ 3,000 „	20	54,435	226	84	215,813	2,265	23	63,602	3,563	
Болѣе 3,000 дес.	42	308,459	1,125	254	1.727,591	57,032	105	675,608	84,521	
Имѣнія, состоящія изъ однихъ лѣсныхъ участковъ	—	—	—	—	—	—	19	—	5,786	
Итого	14,162	1.457,748	17,294	3,763	3.125,524	124,643	4,190	1.494,706	382,769	

88524

РАЗМѢРЪ ВЛАДѢНІЙ.	Количество состоящей въ нихъ земли.			Количество состоящей въ нихъ земли.			Количество состоящей въ нихъ земли.		
	Число имѣній.	Удобной	Лѣса.	Число имѣній.	Удобной	Лѣса.	Число имѣній.	Удобной	Лѣса.
		кромѣ лѣса.			кромѣ лѣса.			кромѣ лѣса.	
Десятинъ.									
	Саратовская губ.			Симбирская губ.			Смоленская губ.		
До 25 дес.	809	9,334	8,719	1,573	13,912	8,347	5,431	51,695	119,671
Отъ 26 до 50 дес.	391	15,065	4,618	402	14,631	9,993	1,413	50,799	115,213
„ 51 „ 100 „	412	30,822	13,688	328	23,731	14,257	1,136	82,536	189,102
„ 101 „ 200 „	477	69,368	16,026	297	42,503	23,499	846	117,567	249,393
„ 201 „ 350 „	353	96,797	19,003	220	59,705	30,737	436	114,283	236,394
„ 351 „ 500 „	259	107,439	18,798	153	64,546	33,250	186	77,892	137,758
„ 501 „ 700 „	180	106,503	14,753	103	61,543	44,097	125	72,626	139,219
„ 701 „ 1,000 „	161	134,853	29,738	97	81,810	53,441	75	62,409	103,875
„ 1,001 „ 1,500 „	175	211,012	45,947	69	83,745	41,461	44	53,502	94,601
„ 1,501 „ 2,000 „	95	167,295	24,408	43	76,520	48,879	20	34,572	44,602
„ 2,001 „ 2,500 „	50	110,167	9,994	16	36,714	14,916	10	22,578	29,328
„ 2,501 „ 3,000 „	31	87,112	13,500	15	40,508	28,475	6	16,919	8,308
Болѣе 3,000 дес.	154	1.131,583	150,891	33	202,455	148,218	12	62,019	73,105
Имѣнія, состоящія изъ однихъ лѣсныхъ участковъ	94	—	25,127	105	—	14,728	401	—	83,980
Итого	3,641	2.277,350	395,210	3,454	802,323	514,298	10,141	819,397	1.624,549
	Ставропольская губ.			Таврическая губ.			Тамбовская губ.		
До 25 дес.	11	93	22	2,596	13,811	3,011	3,056	27,206	42,451
Отъ 26 до 50 дес.	4	155	—	272	10,037	793	861	29,872	7,568
„ 51 „ 100 „	4	323	—	248	18,582	1,179	794	58,246	12,940
„ 101 „ 200 „	6	761	—	276	41,291	2,638	648	95,144	30,174
„ 201 „ 350 „	9	2,695	427	276	75,532	6,747	556	146,705	20,963
„ 351 „ 500 „	17	7,782	70	203	87,085	5,518	252	106,072	18,973
„ 501 „ 700 „	16	9,865	24	185	109,254	3,974	213	125,154	24,909
„ 701 „ 1,000 „	46	41,641	173	206	174,604	14,389	184	156,210	24,274
„ 1,001 „ 1,500 „	22	29,888	—	232	282,367	5,687	151	181,320	41,165
„ 1,501 „ 2,000 „	22	42,004	309	141	243,484	9,335	61	105,793	22,230
„ 2,001 „ 2,500 „	12	28,734	435	83	181,678	5,150	42	93,506	48,259
„ 2,501 „ 3,000 „	3	8,410	70	49	133,778	1,979	23	62,662	18,210
Болѣе 3,000 дес.	24	135,663	2,697	183	1.383,541	32,424	65	399,546	128,278
Имѣнія, состоящія изъ однихъ лѣсныхъ участковъ	—	—	—	—	—	—	—	—	—
Итого	196	308,014	4,227	4,950	2.755,044	92,824	6,906	1.587,436	440,394

РАЗМѢРЪ ВЛАДѢНІЙ.	Число имѣній.	Количество состоящей въ нихъ земли.		Число имѣній.	Количество состоящей въ нихъ земли.		Число имѣній.	Количество состоящей въ нихъ земли.		
		Удобной кромѣ лѣса.	Лѣса.		Удобной кромѣ лѣса.	Лѣса.		Удобной кромѣ лѣса.	Лѣса.	
		Десятинъ.			Десятинъ.			Десятинъ.		
		Тверская губ.			Тульская губ.			Уфимская губ.		
До 25 дес.	6,851	72,581	59,960	4,365 309	33,830 2,406	4,285	739	7,113	99,861	
Отъ 25 до 50 дес.	2,500	89,794	30,975	718 74	26,044 2,691	3,517	239	8,641	70,599	
„ 51 „ 100 „	1,967	140,018	39,062	730 84	53,606 6,348	6,149	205	14,140	23,530	
„ 101 „ 200 „	1,479	211,027	65,205	766 104	109,255 15,356	14,214	258	36,067	124,615	
„ 201 „ 350 „	771	200,354	60,861	570 86	149,333 23,530	22,314	181	48,254	167,925	
„ 351 „ 500 „	354	143,888	30,404	258 50	106,596 21,428	14,884	98	40,977	40,896	
„ 501 „ 700 „	228	138,751	46,527	166 29	96,299 17,262	15,431	91	54,042	61,844	
„ 701 „ 1,000 „	168	138,013	52,296	127 21	103,997 16,959	16,366	92	77,189	44,488	
„ 1,001 „ 1,500 „	109	130,908	51,748	69 13	83,146 15,998	9,843	93	111,537	73,860	
„ 1,501 „ 2,000 „	47	81,857	14,742	21 7	36,212 11,506	4,896	69	122,255	34,648	
„ 2,001 „ 2,500 „	25	53,447	10,943	15 2	33,072 4,675	1,199	18	38,723	26,990	
„ 2,501 „ 3,000 „	19	51,472	11,525	10	27,166	4,320	16	44,059	27,849	
Болѣе 3,000 дес.	25	135,456	69,429	17 2	101,506 6,818	10,030	39	277,910	759,115	
Имѣнія, состоящія изъ однихъ лѣсныхъ участковъ	—	—	—	—	—	—	118	—	206,020	
Итого	14,543	1,587,566	543,677	7,832 781	960,062 144,977	127,448	2,256	880,907	1,762,240	
		Харьковская губ.			Херсонская губ.			Черниговская губ.		
До 25 дес.	6,460	58,590	29,062	645	7,866	233	11,549	88,254	22,536	
Отъ 25 до 50 дес.	1,186	43,029	9,500	485	19,365	71	2,234	79,161	16,978	
„ 51 „ 100 „	858	61,643	9,683	679	53,303	281	1,453	101,205	26,370	
„ 101 „ 200 „	614	87,857	12,369	715	106,722	758	889	122,596	53,725	
„ 201 „ 350 „	459	123,873	18,879	661	181,912	965	447	116,286	46,994	
„ 351 „ 500 „	263	110,185	9,970	467	200,926	1,438	231	95,130	42,049	
„ 501 „ 700 „	191	112,693	11,059	386	229,299	1,504	151	87,499	48,299	
„ 701 „ 1,000 „	169	140,470	10,261	311	263,238	1,281	96	79,985	55,615	
„ 1,001 „ 1,500 „	141	166,573	16,662	295	362,969	1,044	78	91,220	47,144	
„ 1,501 „ 2,000 „	87	146,176	14,783	144	249,913	459	36	61,915	42,237	
„ 2,001 „ 2,500 „	42	94,082	12,692	78	172,886	920	18	40,354	29,597	
„ 2,501 „ 3,000 „	28	77,447	4,329	62	170,691	2,770	10	27,722	9,415	
Болѣе 3,000 дес.	57	291,798	52,579	211	1,363,340	3,508	29	138,807	80,522	
Итого	10,555	1,514,416	211,828	5,139	3,382,430	15,232	17,221	1,130,134	521,481	

РАЗМѢРЪ ВЛАДѢНІЙ.	Число имѣній.	Количество состоящей въ нихъ земли.		Число имѣній.	Количество состоящей въ нихъ земли.		
		Удобной кромѣ лѣса.	Лѣса.		Удобной кромѣ лѣса.	Лѣса.	
		Д е с я т и н ѣ .			Д е с я т и н ѣ .		
		Эстляндская губ.			Ярославская губ.		
До 25 дес.	1	21	—	3,479 5,255	33,309 52,712	32,419	
Отъ 26 до 50 дес.	3	87	—	820 1,307	26,638 47,753	17,187	
„ 51 „ 100 „	11	848	6,273	546 863	35,884 62,021	35,695	
„ 101 „ 200 „	29	4,747	12,799	334 522	45,069 74,964	36,538	
„ 201 „ 350 „	67	18,895	8,146	126 256	31,599 67,857	26,545	
„ 351 „ 500 „	69	29,143	15,450	64 132	25,432 56,109	16,568	
„ 501 „ 700 „	114	67,641	35,569	37 90	20,616 53,477	14,146	
„ 701 „ 1,000 „	105	88,302	68,056	22 46	18,659 38,667	18,133	
„ 1,001 „ 1,500 „	84	101,139	64,902	8 43	9,077 51,324	1,101	
„ 1,501 „ 2,000 „	30	50,646	30,431	7 15	11,528 26,470	6,360	
„ 2,001 „ 2,500 „	15	33,267	16,607	4 13	8,531 29,041	27,601	
„ 2,501 „ 3,000 „	4	10,869	23,245	1 5	2,943 13,176	409	
Болѣе 3,000 дес.	6	24,933	23,721	2 9	16,871 77,534	38,122	
Имѣнія, состоящія изъ однихъ лѣсныхъ участковъ	—	—	—	1	—	11,677	
Итого	538	430,538	310,199	5,451 8,556	286,156 651,105	282,501	
		Войска Донскаго обл.			Кубанская обл.		
До 25 дес.	102	1,131	—	4	56	442	
Отъ 26 до 50 дес.	51	1,772	—	20	808	461	
„ 51 „ 100 „	48	3,341	—	144	12,739	697	
„ 101 „ 200 „	60	7,765	—	254	45,624	1,082	
„ 201 „ 350 „	121	28,713	—	108	30,191	134	
„ 351 „ 500 „	20	8,575	—	104	47,715	1,134	
„ 501 „ 700 „	10	5,987	—	18	11,482	94	
„ 701 „ 1,000 „	6	4,460	—	89	79,010	6,392	
„ 1,001 „ 1,500 „	13	68,912	—	26	34,211	2,652	
„ 1,501 „ 2,000 „	3	8,272	—	8	14,406	366	
„ 2,001 „ 2,500 „	4	8,999	—	10	22,183	5,654	
„ 2,501 „ 3,000 „	3	5,096	—	9	26,918	81	
Болѣе 3,000 дес.	7	15,865	—	15	83,456	1,557	
Итого	448	168,888	—	809	408,799	20,746	

РАЗМѢРЪ ВЛАДѢНІЙ.	Число имѣній.	Количество состоящей въ нихъ земли.		Число имѣній.	Количество состоящей въ нихъ земли.	
		Удобной кромѣ лѣса.	Лѣса.		Удобной кромѣ лѣса.	Лѣса.
		Десятинъ.			Десятинъ.	
		Терская обл.		ВСЕГО въ 50 губерн. и 3 обл.		
До 25 дес.	810	6,003	10	166,310	1.400,636	3.610,678
				16,060	157,890	
Отъ 26 до 50 дес.	25	947	18	34,502	1.232,707	1.337,763
				4,358	159,351	
„ 51 „ 100 „	30	2 326	2	27,228	1.949,720	2.336,164
				3,300	239,163	
„ 101 „ 200 „	29	3,881	10	21,973	3.148,605	3.097,717
				2,630	379,967	
„ 201 „ 350 „	46	12,205	48	14,981	3.955,761	2.886,763
				1,613	426,925	
„ 351 „ 500 „	40	17,619	160	8,056	3.367,890	2.232,851
				804	337,188	
„ 501 „ 700 „	19	11,009	475	6,091	3.592,573	2.027,395
				604	358,140	
„ 701 „ 1,000 „	23	19,703	220	5,161	4.306,811	2.057,773
				442	369,840	
„ 1,001 „ 1,500 „	25	31,139	243	4,118	4.998,733	2.866,511
				347	416,769	
„ 1,501 „ 2,000 „	15	26,422	—	2,081	3.612,222	1.670,166
				159	271,611	
„ 2,001 „ 2,500 „	5	11,906	1,833	1,166	2.587,673	1.264,090
				91	205,082	
„ 2,501 „ 3,000 „	11	30,291	100	790	2.155,954	953,415
				52	141,965	
Болѣе 3,000 дес.	24	167,903	—	2,285	15.201,449	9.379,315
				221	2.258,669	
Имѣнія, состоящія изъ однихъ лѣсныхъ участковъ.	—	—	—	1,870	—	1.275,369
Итого	1,102	341,354	3,119	296,614	51.510,734	36.995,970
				30,681	5.722,560	

ПРИМѢЧАНІЯ: 1-е. Въ общемъ количествѣ показанныхъ по сей вѣдомости имѣній, земель и лѣсовъ между прочимъ заключаются:

1) Имѣнія въ губерніяхъ: *Бессарабской* — 163, съ 155,573 дес. земли и 32,400 дес. лѣса, принадлежащія монастырямъ; *Витебской* — 5, съ 677 дес. земли, конфискованныя въ казну; *Гродненской* — 78, съ 2,601 дес. земли и 1,653 дес. лѣса, конфискованныя въ казну.

2) Земли и лѣса, включенные также въ вѣдомость о землевладѣніи сельскихъ обществъ и принадлежатіе: бывшимъ государственнымъ крестьянамъ въ *Вологодской* губерніи 75,765 дес. и въ *Харьковской* 64,171 дес. и бывшимъ нѣмецкимъ колонистамъ въ *Екатеринославской* губерніи 17,889 дес., а также арендованные у помещиковъ въ *Курляндской* губерніи 368,461 дес.

2-е. По губерніямъ: *Харьковской*, *Херсонской*, *Черниговской* и по Области Войска Донскаго и *Кубанской* опущено въ вѣдомости указаніе, что имѣній, состоящихъ изъ однихъ лѣсныхъ участковъ, въ нихъ нѣтъ.

III.

ЗЕМЛЕВЛАДѢНІЕ

Г О Р О Д О В Ъ

ПО СВѢДѢНІЯМЪ ЗА 1879 ГОДЪ.

(Вѣдомость составлена въ Департаментъ Окладныхъ Сборовъ).

РАЗМѢРЪ ВЛАДѢНІЙ.	Число имѣній.	Количество состоящей въ нихъ земли.		Число имѣній.	Количество состоящей въ нихъ земли.		Число имѣній.	Количество состоящей въ нихъ земли.		
		Удобной кромѣ лѣса.	Лѣса.		Удобной кромѣ лѣса.	Лѣса.		Удобной кромѣ лѣса.	Лѣса.	
		Десятинъ.			Десятинъ.			Десятинъ.		
		Архангельская губ.			Астраханская губ.			Бессарабская губ.		
До 25 дес.	—	—	—	—	—	—	—	—	—	
Отъ 26 до 50 дес.	—	—	—	—	—	—	—	—	—	
„ 51 „ 100 „	1	82	—	—	—	—	—	—	—	
„ 101 „ 200 „	1	189	1,121	—	—	—	—	—	—	
„ 201 „ 350 „	1	312	517	—	—	—	—	—	—	
„ 351 „ 500 „	1	362	—	—	—	—	—	—	—	
„ 501 „ 700 „	2	1,195	17,353	—	—	—	1	592	340	
„ 701 „ 1,000 „	3	2,463	4,932	—	—	—	—	—	—	
„ 1,001 „ 1,500 „	1	1,357	729	—	—	—	—	—	—	
„ 1,501 „ 2,000 „	2	3,531	3,010	—	—	—	2	3,849	100	
„ 2,001 „ 2,500 „	—	—	—	—	—	—	—	—	—	
„ 2,501 „ 3,000 „	—	—	—	3	7,130	2,179	1	2,920	—	
Болѣе 3,000 дес.	—	—	—	2	9,274	221	12	82,399	124	
Имѣнія, состоящія изъ однихъ лѣсныхъ участковъ	—	—	—	—	—	—	—	—	—	
Итого	12	9,491	27,662	5	16,404	2,400	16	89,760	564	
		37,153			18,804			90,324		
		Виленская губ.			Витебская губ.			Владимірская губ.		
До 25 дес.	1	21	—	—	—	—	1	18	—	
Отъ 26 до 50 дес.	—	—	—	—	—	—	—	—	—	
„ 51 „ 100 „	—	—	—	—	—	—	1	61	—	
„ 101 „ 200 „	1	153	—	1	169	—	1	184	—	
„ 201 „ 350 „	1	269	—	—	—	—	1	302	37	
„ 351 „ 500 „	3	1,273	—	2	844	—	2	890	154	
„ 501 „ 700 „	1	694	—	—	—	—	4	2,412	2,035	
„ 701 „ 1,000 „	—	—	—	3	2,706	656	2	1,867	658	
„ 1,001 „ 1,500 „	—	—	—	2	2,525	—	1	1,233	—	
„ 1,501 „ 2,000 „	1	1,689	—	2	3,300	288	2	3,473	599	
„ 2,001 „ 2,500 „	—	—	—	—	—	—	—	—	—	
„ 2,501 „ 3,000 „	—	—	—	2	5,578	674	—	—	—	
Болѣе 3,000 дес.	—	—	—	—	—	—	1	4,590	6,416	
Имѣнія, состоящія изъ однихъ лѣсныхъ участковъ	—	—	—	—	—	—	—	—	—	
Итого	8	4,099	—	12	15,122	1,618	16	15,030	9,899	
					16,740			24,929		

РАЗМѢРЪ ВЛАДѢНІИ.	Число имѣній.	Количество состоящей въ нихъ земли.		Число имѣній.	Количество состоящей въ нихъ земли.		Число имѣній.	Количество состоящей въ нихъ земли.	
		Удобной кромѣ лѣса.	Лѣса.		Удобной кромѣ лѣса.	Лѣса.		Удобной кромѣ лѣса.	Лѣса.
		Десятинъ.			Десятинъ.			Десятинъ.	
		Вологодская губ.		Волынская губ.		Воронежская губ.			
До 25 дес.	—	—	—	—	—	—	—	—	—
Отъ 26 до 50 дес.	1	28	2,111	—	—	—	—	—	—
„ 51 „ 100 „	—	—	—	1	52	—	—	—	—
„ 101 „ 200 „	5	701	6,486	2	361	540	1	193	—
„ 201 „ 350 „	1	322	403	1	330	6	1	312	—
„ 351 „ 500 „	—	—	—	1	363	20	3	1,280	—
„ 501 „ 700 „	1	598	346	1	580	183	1	672	2,296
„ 701 „ 1,000 „	1	788	1,736	—	—	—	2	1,807	1,216
„ 1,001 „ 1,500 „	2	2,665	1,594	—	—	—	1	1,449	—
„ 1,501 „ 2,000 „	—	—	—	—	—	—	1	1,525	—
„ 2,001 „ 2,500 „	1	2,165	—	1	2,341	—	—	—	—
„ 2,501 „ 3,000 „	—	—	—	1	2,698	4,628	1	2,621	85
Болѣе 3,000 дес.	1	4,085	2,150	1	10,043	27,818	1	5,657	2,535
Имѣнія, состоящія изъ однихъ лѣсныхъ участковъ.	—	—	—	—	—	—	—	—	—
Итого	13	11,352	14,826	9	16,768	33,195	12	15,516	6,132
		26,178			49,963			21,648	
		Вятская губ.		Гродненская губ.		Екатериносл. губ.			
До 25 дес.	—	—	—	—	—	—	—	—	—
Отъ 26 до 50 дес.	—	—	—	—	—	—	—	—	—
„ 51 „ 100 „	—	—	—	—	—	—	—	—	—
„ 101 „ 200 „	—	—	—	—	—	—	—	—	—
„ 201 „ 350 „	2	648	1,830	1	336	233	—	—	—
„ 351 „ 500 „	—	—	—	1	357	—	—	—	—
„ 501 „ 700 „	3	1,852	1,989	—	—	—	—	—	—
„ 701 „ 1,000 „	3	2,703	2,404	—	—	—	2	1,608	—
„ 1,001 „ 1,500 „	2	2,507	1,354	—	—	—	1	1,283	—
„ 1,501 „ 2,000 „	2	3,697	967	—	—	—	1	1,665	—
„ 2,001 „ 2,500 „	—	—	—	—	—	—	3	6,653	239
„ 2,501 „ 3,000 „	—	—	—	—	—	—	—	—	—
Болѣе 3,000 дес.	—	—	—	—	—	—	6	35,900	—
Имѣнія, состоящія изъ однихъ лѣсныхъ участковъ.	—	—	—	—	—	—	—	—	—
Итого	12	11,407	8,544	2	693	233	13	47,109	239
		19,951			926			47,448	

РАЗМѢРЪ ВЛАДѢНІЙ.	Число имѣній.	Количество состоящей въ нихъ земли.		Число имѣній.	Количество состоящей въ нихъ земли.		Число имѣній.	Количество состоящей въ нихъ земли.	
		Удобной кромѣ лѣса.	Лѣса.		Удобной кромѣ лѣса.	Лѣса.		Удобной кромѣ лѣса.	Лѣса.
		Десятинъ.			Десятинъ.			Десятинъ.	
		Казанская губ.		Калужская губ.		Кіевская губ.			
До 25 дес.	—	—	—	—	—	—	—	—	—
Отъ 26 до 50 дес.	—	—	—	1	49	—	—	—	—
„ 51 „ 100 „	2	166	1,262	2	167	—	—	—	—
„ 101 „ 200 „	1	120	—	2	305	94	1	171	—
„ 201 „ 350 „	—	—	—	2	496	—	—	—	—
„ 351 „ 500 „	—	—	—	—	—	—	—	—	—
„ 501 „ 700 „	1	673	—	—	—	—	—	—	—
„ 701 „ 1,000 „	3	2,426	493	3	2,418	1,579	1	853	1,615
„ 1,001 „ 1,500 „	4	5,242	554	2	2,400	—	1	1,270	264
„ 1,501 „ 2,000 „	2	3,096	—	1	1,661	649	2	3,475	1,609
„ 2,001 „ 2,500 „	—	—	—	1	2,014	—	1	2,273	532
„ 2,501 „ 3,000 „	1	2,786	458	—	—	—	—	—	—
Болѣе 3,000 дес.	1	6,385	3,932	1	7,069	187	4	14,905	162
Имѣнія, состоящія изъ однихъ лѣсныхъ участковъ	—	—	—	—	—	—	—	—	—
Итого	15	20,894	6,699	15	16,579	2,509	10	22,947	4,182
		27,593			19,088			27,129	
		Ковенская губ.		Костромская губ.		Курляндская губ.			
До 25 дес.	1	16	—	1	24	—	3	45	62
Отъ 26 до 50 дес.	—	—	—	—	—	—	1	34	—
„ 51 „ 100 „	1	56	—	—	—	—	2	169	235
„ 101 „ 200 „	—	—	—	1	137	—	1	165	—
„ 201 „ 350 „	1	336	—	2	560	—	3	804	—
„ 351 „ 500 „	—	—	—	1	385	—	2	780	—
„ 501 „ 700 „	1	579	—	2	1,185	—	1	602	50
„ 701 „ 1,000 „	1	977	—	—	—	—	3	2,373	690
„ 1,001 „ 1,500 „	1	1,337	—	2	2,373	—	2	2,731	486
„ 1,501 „ 2,000 „	2	3,672	—	3	5,441	—	—	—	—
„ 2,001 „ 2,500 „	—	—	—	—	—	—	—	—	—
„ 2,501 „ 3,000 „	—	—	—	1	2,506	—	—	—	—
Болѣе 3,000 дес.	—	—	—	3	12,351	—	—	—	—
Имѣнія, состоящія изъ однихъ лѣсныхъ участковъ	—	—	—	—	—	—	—	—	—
Итого	8	7,007	—	16	24,962	—	18	7,703	1,523
								9,226	

РАЗМѢРЪ ВЛАДѢНІЙ.	Число имѣній.	Количество состоящей въ нихъ земли.		Число имѣній.	Количество состоящей въ нихъ земли.		Число имѣній.	Количество состоящей въ нихъ земли.		
		Удобной кромѣ лѣса.	Лѣса.		Удобной кромѣ лѣса.	Лѣса.		Удобной кромѣ лѣса.	Лѣса.	
		Десятинъ.			Десятинъ.			Десятинъ.		
		Бурская губ.			Лифляндская губ.			Минская губ.		
До 25 дес.	—	—	—	—	—	—	—	—	—	
Отъ 26 до 50 дес. . . .	1	33	—	—	—	—	—	—	—	
„ 51 „ 100 „	1	50	—	—	—	—	—	—	—	
„ 101 „ 200 „	4	712	—	2	271	34	—	—	—	
„ 201 „ 350 „	5	1,336	41	1	214	—	—	—	—	
„ 351 „ 500 „	1	470	—	2	840	4,061	1	366	—	
„ 501 „ 700 „	2	1,166	2	2	1,247	5,085	2	1,354	1,804	
„ 701 „ 1,000 „	—	—	—	2	1,585	5,853	2	1,703	—	
„ 1,001 „ 1,500 „	—	—	—	1	1,268	12,586	2	2,513	325	
„ 1,501 „ 2,000 „	2	3,125	—	—	—	—	—	—	—	
„ 2,001 „ 2,500 „	—	—	—	—	—	—	1	2,182	—	
„ 2,501 „ 3,000 „	1	2,764	257	—	—	—	—	—	—	
Болѣе 3,000 дес.	—	—	—	—	—	—	3	14,137	—	
Имѣнія, состоящія изъ однихъ лѣсныхъ участковъ.	—	—	—	—	—	—	—	—	—	
Итого	17	9,656	300	10	5,425	27,619	11	22,255	2,129	
		9,956			33,044			24,384		
		Могилевская губ.			Московская губ.			Нижегородская губ.		
До 25 дес.	2	16	202	—	—	—	—	—	—	
Отъ 26 до 50 дес. . . .	1	40	—	—	—	—	1	34	—	
„ 51 „ 100 „	—	—	—	—	—	—	1	68	—	
„ 101 „ 200 „	3	457	799	—	—	—	2	351	2,966	
„ 201 „ 350 „	—	—	—	1	268	—	—	—	—	
„ 351 „ 500 „	—	—	—	4	1,651	256	—	—	—	
„ 501 „ 700 „	2	1,087	2,415	3	1,674	918	1	660	717	
„ 701 „ 1,000 „	—	—	—	—	—	—	2	1,703	3,572	
„ 1,001 „ 1,500 „	2	2,378	610	4	4,688	91	1	1,052	6,630	
„ 1,501 „ 2,000 „	1	1,578	548	1	1,566	453	2	3,158	613	
„ 2,001 „ 2,500 „	—	—	—	—	—	—	—	—	—	
„ 2,501 „ 3,000 „	—	—	—	—	—	—	—	—	—	
Болѣе 3,000 дес.	—	—	—	—	—	—	—	—	—	
Имѣнія, состоящія изъ однихъ лѣсныхъ участковъ.	—	—	—	—	—	—	—	—	—	
Итого	11	5,556	4,574	13	9,847	1,718	10	7,026	14,498	
		10,130			11,565			21,524		

РАЗМѢРЪ ВЛАДѢНІИ.	Число имѣній.	Количество состоящей въ нихъ земли.		Число имѣній.	Количество состоящей въ нихъ земли.		Число имѣній.	Количество состоящей въ нихъ земли.	
		Удобной кромѣ лѣса.	Лѣса.		Удобной кромѣ лѣса.	Лѣса.		Удобной кромѣ лѣса.	Лѣса.
		Десятинъ.			Десятинъ.			Десятинъ.	
		Новгородская губ.		Олонецкая губ.		Оренбургская губ.			
До 25 дес.	—	—	—	—	—	—	—	—	—
Отъ 26 до 50 дес.	2	83	23	—	—	—	—	—	—
„ 51 „ 100 „	—	—	—	—	—	—	—	—	—
„ 101 „ 200 „	1	109	280	—	—	—	—	—	—
„ 201 „ 350 „	—	—	—	—	—	—	—	—	—
„ 351 „ 500 „	1	424	2,490	—	—	—	—	—	—
„ 501 „ 700 „	1	600	2,261	—	—	—	—	—	—
„ 701 „ 1,000 „	2	1,883	2,488	2	1,775	5,432	—	—	—
„ 1,001 „ 1,500 „	—	—	—	3	3,383	18,868	—	—	—
„ 1,501 „ 2,000 „	1	1,883	722	1	1,734	2,794	2	3,759	—
„ 2,001 „ 2,500 „	1	2,093	11,094	—	—	—	1	2,459	—
„ 2,501 „ 3,000 „	—	—	—	—	—	—	1	2,535	—
Болѣе 3,000 дес.	1	7,646	899	1	4,723	—	1	8,451	—
Имѣнія, состоящія изъ однихъ лѣсныхъ участковъ	—	—	—	—	—	—	—	—	—
Итого	10	14,721	20,257	7	11,615	27,094	5	17,204	—
		34,978			38,709				
		Орловская губ.		Пензенская губ.		Пермская губ.			
До 25 дес.	—	—	—	—	—	—	1	15	—
Отъ 26 до 50 дес.	1	43	—	—	—	—	—	—	—
„ 51 „ 100 „	—	—	—	1	92	—	1	56	16
„ 101 „ 200 „	1	193	—	—	—	—	1	140	2,450
„ 201 „ 350 „	1	350	—	—	—	—	2	461	—
„ 351 „ 500 „	—	—	—	—	—	—	—	—	—
„ 501 „ 700 „	1	595	—	2	1,303	619	—	—	—
„ 701 „ 1,000 „	—	—	—	1	765	—	1	888	—
„ 1,001 „ 1,500 „	—	—	—	3	3,876	1,445	2	2,447	—
„ 1,501 „ 2,000 „	1	1,780	—	2	3,516	138	1	1,670	92
„ 2,001 „ 2,500 „	—	—	—	—	—	—	2	4,252	388
„ 2,501 „ 3,000 „	2	5,155	—	—	—	—	1	2,502	1,342
Болѣе 3,000 дес.	3	9,556	—	—	—	—	1	4,667	—
Имѣнія, состоящія изъ однихъ лѣсныхъ участковъ	—	—	—	—	—	—	—	—	—
Итого	10	17,677	—	9	9,552	2,202	13	17,098	4,288
					11,754			21,386	

РАЗМѢРЪ ВЛАДѢНІЙ.	Количество состоящей въ нихъ земли.			Количество состоящей въ нихъ земли.			Количество состоящей въ нихъ земли.			
	Число имѣній.	Удобной	Лѣса.	Число имѣній.	Удобной	Лѣса.	Число имѣній.	Удобной	Лѣса.	
		кроме лѣса.			кроме лѣса.			кроме лѣса.		
		Десятинъ.						Десятинъ.		
	Подольская губ.			Полтавская губ.			Псковская губ.			
До 25 дес.	—	—	—	1	14	—	31	392	40	
Отъ 26 до 50 дес.	—	—	—	1	32	—	4	164	—	
„ 51 „ 100 „	—	—	—	—	—	—	3	219	831	
„ 101 „ 200 „	—	—	—	1	195	30	2	316	—	
„ 201 „ 350 „	—	—	—	2	561	220	2	489	157	
„ 351 „ 500 „	—	—	—	4	1,745	281	—	—	—	
„ 501 „ 700 „	1	696	—	2	1,030	82	1	664	1,080	
„ 701 „ 1,000 „	3	2,570	—	—	—	—	—	—	—	
„ 1,001 „ 1,500 „	5	6,468	—	1	1,244	—	1	1,124	529	
„ 1,501 „ 2,000 „	2	3,304	—	1	1,921	—	1	1,523	8,609	
„ 2,001 „ 2,500 „	2	4,620	—	—	—	—	—	—	—	
„ 2,501 „ 3,000 „	1	2,526	—	—	—	—	—	—	—	
Болѣе 3,000 дес.	1	4,522	—	—	—	—	1	4,520	—	
Имѣнія, состоящія изъ однихъ лѣсныхъ участковъ	—	—	—	—	—	—	—	—	—	
Итого	15	24,706	—	13	6,742	613	46	9,411	11,246	
					7,355			20,657		
	Рязанская губ.			Самарская губ.			С.-Петербургская губ.			
До 25 дес.	—	—	—	—	—	—	—	—	—	
Отъ 26 до 50 дес.	—	—	—	—	—	—	1	25	—	
„ 51 „ 100 „	—	—	—	—	—	—	1	52	—	
„ 101 „ 200 „	—	—	—	—	—	—	—	—	—	
„ 201 „ 350 „	2	605	—	—	—	—	1	220	2,633	
„ 351 „ 500 „	3	1,337	—	—	—	—	—	—	—	
„ 501 „ 700 „	2	1,064	—	1	636	—	1	547	—	
„ 701 „ 1,000 „	—	—	—	—	—	—	1	992	—	
„ 1,001 „ 1,500 „	—	—	—	1	1,382	—	1	1,443	712	
„ 1,501 „ 2,000 „	—	—	—	—	—	—	—	—	—	
„ 2,001 „ 2,500 „	—	—	—	—	—	—	—	—	—	
„ 2,501 „ 3,000 „	—	—	—	—	—	—	1	2,864	—	
Болѣе 3,000 дес.	1	3,088	—	6	70,601	600	—	—	—	
Имѣнія, состоящія изъ однихъ лѣсныхъ участковъ	—	—	—	—	—	—	—	—	—	
Итого	8	6,094	—	8	72,619	600	7	6,143	3,345	
					73,219			9,488		

РАЗМѢРЪ ВЛАДѢНІЙ.	Число имѣній.	Количество состоящей въ нихъ земли.		Число имѣній.	Количество состоящей въ нихъ земли.		Число имѣній.	Количество состоящей въ нихъ земли.	
		Удобной кромя лѣса.	Лѣса.		Удобной кромя лѣса.	Лѣса.		Удобной кромя лѣса.	Лѣса.
		Десятинъ.			Десятинъ.			Десятинъ.	
		Саратовская губ.		Симбирская губ.		Смоленская губ.			
До 25 дес.	2	8	—	—	—	—	—	—	—
Отъ 26 до 50 дес.	5	170	279	—	—	—	1	36	—
„ 51 „ 100 „	4	229	—	—	—	—	1	100	—
„ 101 „ 200 „	2	342	—	—	—	—	—	—	—
„ 201 „ 350 „	2	648	—	—	—	—	1	259	1,451
„ 351 „ 500 „	—	—	—	2	887	2,409	—	—	—
„ 501 „ 700 „	2	1,177	204	—	—	—	—	—	—
„ 701 „ 1,000 „	1	768	—	2	1,585	724	—	—	—
„ 1,001 „ 1,500 „	5	5,412	2,055	2	2,475	—	2	2,535	353
„ 1,501 „ 2,000 „	2	3,454	1,972	2	3,282	—	—	—	—
„ 2,001 „ 2,500 „	2	4,686	2,003	—	—	—	1	2,466	762
„ 2,501 „ 3,000 „	1	2,870	—	—	—	—	—	—	—
Болѣе 3,000 дес.	15	119,919	17,107	1	9,172	2,096	1	3,645	—
Имѣнія, состоящія изъ однихъ лѣсныхъ участковъ	—	—	—	—	—	—	—	—	—
Итого	43	139,683	23,620	9	17,401	5,229	7	9,041	2,566
		163,303			22,630			11,607	
		Ставропольская губ.		Таврическая губ.		Тамбовская губ.			
До 25 дес.	—	—	—	—	—	—	—	—	—
Отъ 26 до 50 дес.	—	—	—	—	—	—	—	—	—
„ 51 „ 100 „	—	—	—	—	—	—	—	—	—
„ 101 „ 200 „	—	—	—	—	—	—	—	—	—
„ 201 „ 350 „	—	—	—	—	—	—	—	—	—
„ 351 „ 500 „	—	—	—	—	—	—	—	—	—
„ 501 „ 700 „	—	—	—	1	690	—	1	560	480
„ 701 „ 1,000 „	—	—	—	1	896	—	1	736	—
„ 1,001 „ 1,500 „	—	—	—	—	—	—	3	3,381	3,017
„ 1,501 „ 2,000 „	—	—	—	3	5,159	1,112	4	6,607	1,368
„ 2,001 „ 2,500 „	—	—	—	1	2,127	—	—	—	—
„ 2,501 „ 3,000 „	—	—	—	—	—	—	—	—	—
Болѣе 3,000 дес.	2	26,804	2,124	5	30,698	—	—	—	—
Имѣнія, состоящія изъ однихъ лѣсныхъ участковъ	—	—	—	—	—	—	1	—	2,375
Итого	2	26,804	2,124	11	39,570	1,112	10	11,284	7,240
		28,928			40,682			18,524	

РАЗМѢРЪ ВЛАДѢНІЙ.	Число имѣній.	Количество состоящей въ нихъ земли.		Число имѣній.	Количество состоящей въ нихъ земли.		Число имѣній.	Количество состоящей въ нихъ земли.		
		Удобной кромѣ лѣса.	Лѣса.		Удобной кромѣ лѣса.	Лѣса.		Удобной кромѣ лѣса.	Лѣса.	
		Десятинъ.			Десятинъ.			Десятинъ.		
		Тверская губ.			Тульская губ.			Уфимская губ.		
До 25 дес.	—	—	—	2	41	—	—	—	—	
Отъ 26 до 50 дес.	—	—	—	—	—	—	—	—	—	
„ 51 „ 100 „	—	—	—	—	—	—	—	—	—	
„ 101 „ 200 „	—	—	—	2	328	453	—	—	—	
„ 201 „ 350 „	2	494	—	1	201	—	—	—	—	
„ 351 „ 500 „	2	801	—	2	901	570	—	—	—	
„ 501 „ 700 „	2	1,219	2	1	513	—	—	—	—	
„ 701 „ 1,000 „	1	718	—	2	1,681	200	—	—	—	
„ 1,001 „ 1,500 „	—	—	—	1	1,476	459	1	1,314	1,983	
„ 1,501 „ 2,000 „	3	5,832	—	1	1,760	—	1	1,565	698	
„ 2,001 „ 2,500 „	1	2,040	281	—	—	—	—	—	—	
„ 2,501 „ 3,000 „	—	—	—	—	—	—	1	2,528	—	
Болѣе 3,000 дес.	—	—	—	—	—	—	1	3,227	32	
Имѣнія, состоящія изъ однихъ лѣсныхъ участковъ	1	—	106	—	—	—	—	—	—	
Итого	12	11,104	389	12	6,901	1,682	4	8,634	2,713	
		11,493			8,583			11,347		
		Харьковская губ.			Херсонская губ.			Черниговская губ.		
До 25 дес.	1	25	—	—	—	—	4	59	—	
Отъ 26 до 50 дес.	—	—	—	—	—	—	3	86	2	
„ 51 „ 100 „	1	88	—	1	90	—	2	135	1	
„ 101 „ 200 „	1	145	—	—	—	—	2	356	433	
„ 201 „ 350 „	5	1,287	—	—	—	—	3	726	—	
„ 351 „ 500 „	1	450	—	—	—	—	—	—	—	
„ 501 „ 700 „	1	662	—	1	516	—	3	1,822	1,378	
„ 701 „ 1,000 „	—	—	—	—	—	—	1	838	377	
„ 1,001 „ 1,500 „	2	2,302	—	1	1,010	—	5	6,003	1,606	
„ 1,501 „ 2,000 „	—	—	—	—	—	—	5	9,219	1,006	
„ 2,001 „ 2,500 „	1	2,288	—	1	2,282	—	4	8,864	25	
„ 2,501 „ 3,000 „	—	—	—	—	—	—	2	5,382	404	
Болѣе 3,000 дес.	—	—	—	21	229,311	—	—	—	—	
Имѣнія, состоящія изъ однихъ лѣсныхъ участковъ	—	—	—	—	—	—	—	—	—	
Итого	13	7,247	—	25	233,209	—	34	33,490	5,232	
								38,722		

РАЗМѢРЪ ВЛАДѢНІЙ.	Число имѣній.	Количество состоящей въ нихъ земли.		Число имѣній.	Количество состоящей въ нихъ земли.	
		Удобной кромѣ лѣса.	Лѣса.		Удобной кромѣ лѣса.	Лѣса.
		Десятинъ.			Десятинъ.	
		Эстляндская губ.			Ярославская губ.	
До 25 дес.	—	—	—	2	33	—
Отъ 26 до 50 дес.	1	44	5	—	—	—
„ 51 „ 100 „	—	—	—	1	97	453
„ 101 „ 200 „	2	217	600	—	—	—
„ 201 „ 350 „	2	637	800	2	445	6
„ 351 „ 500 „	2	837	3	2	780	417
„ 501 „ 700 „	—	—	—	2	1,211	6,195
„ 701 „ 1,000 „	2	1,543	503	1	839	—
„ 1,001 „ 1,500 „	—	—	—	2	2,480	—
„ 1,501 „ 2,000 „	—	—	—	—	—	—
„ 2,001 „ 2,500 „	—	—	—	—	—	—
„ 2,501 „ 3,000 „	—	—	—	—	—	—
Болѣе	—	—	—	—	—	—
Имѣнія, состоящія изъ однихъ лѣсныхъ участковъ	—	—	—	—	—	—
Итого	9	3,278	1,911	12	5,885	7,071
		5,189			12,956	
		Терская обл.			ВСЕГО въ 50 губ. и 1 области.	
До 25 дес.	—	—	—	{ 51	687	304
Отъ 26 до 50 дес.	—	—	—	1	24	—
„ 51 „ 100 „	—	—	—	25	901	2,420
„ 101 „ 200 „	—	—	—	27	1,973	2,798
„ 201 „ 350 „	—	—	—	{ 43	6,848	16,286
„ 351 „ 500 „	—	—	—	1	137	—
„ 501 „ 700 „	—	—	—	{ 49	13,332	8,334
„ 701 „ 1,000 „	—	—	—	2	560	—
„ 1,001 „ 1,500 „	—	—	—	{ 42	17,638	10,661
„ 1,501 „ 2,000 „	—	—	—	1	385	—
„ 2,001 „ 2,500 „	1	2,115	136	{ 54	32,563	47,834
„ 2,501 „ 3,000 „	—	—	—	2	1,185	—
Болѣе 3,000 дес.	4	45,888	—	54	45,480	35,128
Имѣнія, состоящія изъ однихъ лѣсныхъ участковъ	—	—	—	{ 70	86,316	56,250
				2	2,373	—
				{ 57	98,356	27,347
				3	5,441	—
				26	57,920	15,460
				{ 20	52,859	10,027
				1	2,506	—
				{ 99	780,882	66,403
				3	12,351	—
				2	—	2,481
Итого	5	48,003	136	{ 619	1,195,755	301,733
		48,139		16		
				635	24,962	

IV.

З Е М Л И

У Д Ъ Л Ъ Н А Г О В Ъ Д О М С Т В А .

По свѣдѣніямъ Департамента Удѣловъ за 1879 годъ.

НАЗВАНІЕ ГУБЕРНІЙ.	Количество земли				Лѣсѣ.	Неудобная земля.	ВСЕГО.	
	Усадебной	Пашни.	Сѣнокоса.	Прочихъ угодій *).				ИТОГО.
	Д	Е	С	Я				
Архангельская	3	1,634	6,797	3,549	11,983	1,443,000	105,729	1,560,712
Владимірская	12	8,394	2,602	14,182	25,190	102,519	39,565	167,274
<i>въ томъ числѣ:</i>					127,709			
Удѣльныхъ имѣній	7	5,802	1,314	12,862	19,985	96,232	37,803	154,020
Государевыхъ вотчинъ	5	2,592	1,288	1,320	5,205	6,287	1,762	13,254
Вологодская	4	4,660	12,930	5,072	22,666	1,036,229	63,970	1,122,865
Волынская	273	6,875	3,013	2,900	13,061	32,237	4,391	49,689
Воронѣжская	15	33,408	1,802	375	35,600	3,575	1,530	40,705
Вятская	4	71,075	9,030	20,802	100,911	40,089	21,944	162,944
Екатеринославская	11	9,533	914	3,531	13,980	—	1,058	15,047
Казанская	8	5,693	5,650	3,677	15,028	22,959	3,593	41,580
Кіевская	2,421	68,296	3,777	4,614	79,108	15,346	2,692	97,146
Костромская	15	41,821	20,224	15,348	77,408	391,294	18,159	486,861
Московская	559	3,651	2,841	5,829	12,880	38,384	4,510	55,774
<i>въ томъ числѣ:</i>					51,264			
Удѣльныхъ имѣній	432	2,441	1,724	3,940	8,537	30,894	3,829	43,260
Государевыхъ вотчинъ	67	1,076	981	1,836	3,960	7,031	597	11,588
Имѣній Высочайшихъ Особъ	60	134	136	53	383	459	84	926
Нижегородская	40	17,310	6,980	3,844	28,174	69,465	5,041	102,680
Новгородская	1	1,934	6,159	28,088	36,182	588,722	109,988	734,892
Олонецкая	—	87	39	141	267	18,241	160	18,668
Оренбургская	7	13,324	750	2,246	16,327	943	906	18,176
Орловская	39	10,089	11,010	5,250	26,388	54,316	4,826	85,530
Пермская	1	12,805	3,575	12,921	29,302	36,552	14,867	80,721
Подольская	1,709	37,755	397	4,215	44,076	17,943	2,231	64,250
Полтавская	18	8,449	1,024	416	9,907	4	4,125	14,036
					9,911			

*) Выгоны и малоцѣнные лѣсныя заросли.

НАЗВАНІЕ ГУБЕРНІЙ.	Количество земли					Лѣсъ.	Неудобная земля.	ВСЕГО.
	Усадебной	Пашни.	Сѣнокоса.	Прочихъ угодій.	ИТОГО.			
	Д	Е	С	Я	Т			
Самарская	179	531,460	32,589	59,606	623,834	164,847	45,250	833,931
С.-Петербургская	392	4,056	12,435	34,884	51,767	44,220	37,937	133,924
<i>въ томъ числѣ:</i>					788,681			
Удѣльныхъ имѣній	273	697	5,596	2,582	9,148	17,981	14,493	41,622
Дворцовыхъ имѣній	8	448	2,241	4,688	7,385	7,505	2,972	17,862
Государевыхъ вотчинъ	75	2,031	562	3,084	5,752	5,851	4,493	16,096
Имѣній Высочайшихъ Особъ.	36	880	4,036	24,530	29,482	12,883	15,979	58,344
Саратовская	140	54,266	1,768	10,339	66,513	17,168	14,302	97,983
Симбирская	188	155,816	38,575	73,920	268,499	743,471	72,289	1.084,259
Ставропольская	23	700	—	112,314	113,037	611	59	113,707
Таврическая	9	2,235	6,135	249	8,628	—	557	9,185
Тверская	2	5,319	6,151	15,857	27,329	155,930	26,519	209,778
Уфимская	8	7,630	5,649	18,704	31,991	55,680	14,471	102,142
Харьковская	30	7,264	695	421	8,410	122	386	8,918
Херсонская	73	5,919	133	1,640	7,765	971	158	8,894
Ярославская	—	—	—	105	105	2,996	3	3,104
Всего	6,184	1.131,458	203,644	465,039	1.806,325	5.097,834	621,216	7.525,375
<i>въ томъ числѣ:</i>					6.904,159			
Удѣльныхъ имѣній	5,933	1.124,297	194,400	429,528	1,754,158	5,057,818	595,329	7.407,305
Дворцовыхъ имѣній	8	448	2,241	4,688	7,385	7,505	2,972	17,862
Государевыхъ вотчинъ	147	5,699	2,831	6,240	14,917	19,169	6,852	40,938
Имѣній Высочайшихъ Особъ.	96	1,014	4,172	24,583	29,865	13,342	16,063	59,270
					43,807			

СВОДНАЯ ТАБЛИЦА

ПО ЗЕМЛЕВЛАДѢНІЮ

СЕЛЬСКИХЪ ОБЩЕСТВЪ, ЧАСТНЫХЪ ЛИЦЪ, ГОРОДОВЪ И УДѢЛЬНАГО ВѢДОМСТВА.

ГУБЕРНІИ.	Землевладѣніе сельскихъ обществъ.					
	Число волостей.	Число селеній, владѣющихъ землею.	Число домохозяевъ въ селеніяхъ.	Число душъ, получившихъ надѣлы.	Количество десятинъ удобной земли и лѣса, принадлежащихъ селеніямъ.	% земель крестьянъ въ общемъ количествѣ земли въ губерніи.
Архангельская	98	2,877	40,223	106,142	272,337	15,43
Астраханская	41	167	35,781	98,192	1,533,987	70
Бессарабская	98 и 3 округа.	1,295	153,828	Душъ 26,722 и сем. 157,128	1,648,841	48,6
Виленская	155	10,689	74,234	268,255	1,339,591	47,55
Витебская	198	13,769	92,273	266,445	1,337,048	46,9
Владимірская	318	6,359	185,582	482,542	2,045,953	55,6
Вологодская	213	12,970	159,078	391,728	2,918,982	54,2
Волынская	258	3,314	164,467	522,555	2,150,079	44,6
Воронежская	224	2,194	291,084	787,882	3,802,896	70
Вятская	293	20,333	371,782	892,161	7,166,628	89,2
Гродненская	185	4,463	81,919	284,300	1,333,318	54,34
Екатеринославская	267	1,786	186,592	418,300	2,645,011	48
Казанская	184	4,406	281,558	651,630	3,197,975	80,1
Калужская	205	4,942	136,705	377,499	1,411,818	55,15
Кіевская	289	2,035	249,218	675,955	1,836,250	46,8
Ковенская	150	8,307	103,580	307,874	1,496,508	48,6
Костромская	272	12,757	171,171	422,050	2,199,507	38,1
Курляндская	—	757	22,692	207,493	495,789	29,3
Курская	226	3,013	260,265	700,074	2,499,257	64,7
Лифляндская	—	30,764	45,860	339,129	1,332,446	49,3
Минская	205	5,775	109,858	335,461	1,978,605	37,3
Могилевская	146	4,645	124,955	299,943	1,502,421	44,6
Московская	166	5,540	175,057	487,485	1,602,544	59,1
Нижегородская	260	3,789	190,861	512,960	1,936,860	55,3
Новгородская	239	12,025	162,731	379,511	2,502,819	32,2
Олонецкая	69	4,124	42,668	119,131	1,679,411	76,3
Оренбургская	90	1,940	102,518	259,990	5,915,355	78,8
Орловская	213	5,327	210,972	585,965	2,023,447	55,1
Пензенская	243	2,225	178,724	479,777	1,817,757	58,6
Пермская	472	10,283	368,332	874,037	6,255,062	41,3
Подольская	152	1,930	239,883	657,202	1,661,710	50,3
Полтавская	264	3,390	307,576	719,367	2,012,587	51,2
Псковская	145	13,561	117,217	222,982	1,421,761	44

ГУБЕРНІИ.	Земли частныхъ владѣльцевъ.			Земли удѣльныя.		Земли городскія.			ВСЕГО	ГУБЕРНІИ.
	Число имѣній.	Количество десятинъ удобной земли и лѣса.	% земель частн. владѣльц. въ общ. количествѣ земли въ губерніи.	Количество десятинъ удобной земли и лѣса.	% удѣлн. земли въ общ. колич. земли въ губерніи.	Число имѣній.	Количество десятинъ удобной земли и лѣса.	% городск. земли въ общ. колич. земли въ губерніи.		
Архангельская	13	270	0,02	1,454,983	82,45	12	37,153	2,1	1,764,743	Архангельская.
Астраханская	287	629,680	29,2	—	—	5	18,804	0,8	2,182,471	Астраханская.
Бессарабская	1,522	1,650,109	48,8	—	—	16	90,324	2,6	3,389,274	Бессарабская.
Виленская	7,603	1,473,524	52,3	—	—	8	4,099	0,15	2,817,214	Виленская.
Витебская	4,385	1,498,677	52,5	—	—	12	16,740	0,6	2,852,465	Витебская.
Владимірская	7,712	1,482,578	40,3	127,709	3,5	16	24,929	0,6	3,681,169	Владимірская.
Вологодская	11,370	1,372,988	25,8	1,058,895	20	13	26,178	0,5	5,377,043	Вологодская.
Волынская	5,164	2,576,374	53,4	45,298	0,9	9	49,963	1,1	4,821,714	Волынская.
Воронежская	4,707	1,567,872	28,8	39,175	0,8	12	21,648	0,4	5,431,591	Воронежская.
Вятская	1,455	708,977	8,8	141,000	1,8	12	19,951	0,2	8,036,556	Вятская.
Гродненская	15,393	1,119,488	45,62	—	—	2	926	0,04	2,453,732	Гродненская.
Екатеринославская	4,237	2,823,894	51	13,989	0,2	13	47,348	0,8	5,530,242	Екатеринославская.
Казанская	1,602	721,482	18,1	37,987	0,1	15	27,593	0,7	3,985,037	Казанская.
Калужская	5,960	1,128,582	44,1	—	—	15	19,088	0,75	2,559,488	Калужская.
Кіевская	3,034	1,966,315	50,1	94,454	2,4	10	27,129	0,7	3,924,148	Кіевская.
Ковенская	8,051	1,577,302	51,2	—	—	8	7,007	0,2	3,080,817	Ковенская.
Костромская	11,151	3,070,006	53,4	468,702	8,1	16	24,962	0,4	5,763,177	Костромская.
Курляндская	521	1,187,639	70,2	—	—	18	9,226	0,5	1,692,654	Курляндская.
Курская	14,590	1,353,120	35,1	—	—	17	9,956	0,2	3,862,333	Курская.
Лифляндская	895	1,336,467	49,5	—	—	10	33,044	1,2	2,701,957	Лифляндская.
Минская	8,202	3,319,038	62,3	—	—	11	24,384	0,4	5,322,027	Минская.
Могилевская	9,113	1,855,686	55,1	—	—	11	10,130	0,3	3,368,237	Могилевская.
Московская	5,224	1,047,230	38,6	51,264	1,9	13	11,565	0,4	2,712,603	Московская.
Нижегородская	6,227	1,445,092	41,3	97,639	2,8	10	21,524	0,6	3,501,115	Нижегородская.
Новгородская	15,317	4,604,129	59,3	624,904	8,1	10	34,978	0,4	7,766,830	Новгородская.
Олонецкая	606	464,562	21,1	18,508	0,9	7	38,709	1,7	2,201,190	Олонецкая.
Оренбургская	383	1,382,930	18,8	17,270	0,2	5	17,204	0,2	7,332,759	Оренбургская.
Орловская	10,147	1,554,587	42,3	80,704	2,2	10	17,677	0,4	3,676,415	Орловская.
Пензенская	4,156	1,273,034	41	—	—	9	11,754	0,4	3,102,545	Пензенская.
Пермская	157	8,774,533	58,2	65,854	0,4	13	21,386	0,1	15,116,835	Пермская.
Подольская	3,342	1,558,429	47,1	62,019	1,8	15	24,706	0,8	3,306,864	Подольская.
Полтавская	18,041	1,906,010	48,3	9,911	0,3	13	7,355	0,2	3,935,863	Полтавская.
Псковская	10,092	1,795,453	55,4	—	—	46	20,657	0,6	3,237,871	Псковская.

ГУБЕРНІИ.	Землевладѣніе сельскихъ обществъ.					
	Число волостей.	Число селеній, владѣющихъ землею.	Число домохозяевъ въ селеніяхъ.	Число душъ, получившихъ надѣлы.	Количество десятинъ удобной земли и лѣса, принадлежащихъ селеніямъ.	% земель влѣст. въ общемъ количествѣ земли въ губерніи.
Рязанская	247	4,250	212,919	579,009	1.909,565	56,4
Самарская	306	2,129	261,522	687,714	6.601,577	61,6
С.-Петербургская	123	4,709	83,863	198,905	1.065,523	35,1
Саратовская	293	2,329	245,250	638,939	3.317.121	53,2
Симбирская	172	1,687	193,149	469,523	1.694,200	41,9
Смоленская	281	11,092	143,721	426,993	1.928,267	44
Ставропольская	40	125	57,430	156,581	2.554,825	84,9
Таврическая	81	492	75,725	170,092	1.778,359	38
Тамбовская	332	3,886	288,901	767,503	2.996,444	59,4
Тверская	249	11,965	226,717	588,524	2.635,305	53,1
Тульская	281	5,492	150,824	462,539	1.354,698	52,2
Уфимская	171	2,832	232,935	530,517	6.786,866	71,2
Харьковская	262	2,712	276,887	620,225	2.688,665	61,6
Херсонская	227	1,985	166,702	344,273	2.019,044	35,7
Черниговская	173	2,419	252,251	555,655	1.919,585	53,2
Эстляндская	—	8,906	29,685	126,593	630,268	45,8
Ярославская	173	12,421	143,409	357,077	1.439,446	53,8
Донская область	117	1,060	50,158	115,544	353,244	67,7
Кубанская область	{ 3	17	2,667	6,726	} 360,112	45,6
	{ —	Ауловъ 90	Дымовъ 14,387	—		
Терская область	{ 3	20	1,692	3,264	} 985,644	71,5
	{ —	Ауловъ 687	Дымовъ 77,561	—		
	9,872 и 3 Округа	303,056	8.627,599	21.966,935 сем. 157,128	119.993.318	53,9

Примѣчаніе. Въ числѣ имѣній частныхъ владѣльцевъ показаны: 1) по Бессарабской губ. 163 имѣнія съ 187,973 десятинъ земли и лѣса, принадлежащія монастырямъ; 2) по Витебской губ. 5 имѣній съ 677 дес. земли, конфискованныхъ въ казну, и 3) по Гродненской губ. 78 имѣній съ 4,254 дес.

Земли частныхъ владѣльцевъ.	Земли удѣльныя.		Земли городскія.			ВСЕГО.	ГУБЕРНІИ.		
	Число имѣній.	Количество десятинъ удобной земли и лѣса.	Количество десятинъ удобной земли и лѣса.	% удѣльн. земли въ общ. колич. земли въ губерніи.	Число имѣній.			Количество десятинъ удобной земли и лѣса.	% городск. земли въ общ. колич. земли въ губерніи.
14,162	1.475,042	43,5	—	—	8	6,094	0,1	3.390,701	Рязанская.
3,763	3.250,167	30,3	788,681	7,4	8	73,219	0,7	10.713,644	Самарская.
4,190	1.877,475	61,6	95,987	3	7	9,488	0,3	3.048,473	С.-Петербургская.
3,641	2.672,560	42,8	83,681	1,2	43	163,303	2,8	6,236,665	Саратовская.
3,454	1.316,621	32,6	1.011,970	25	9	22,630	0,5	4.045,421	Симбирская.
10,141	2.443,946	55,7	—	—	7	11,607	0,3	4.383,820	Смоленская.
196	312,241	10,4	113,648	3,8	2	28,928	0,9	3.009,642	Ставропольская.
4,950	2.847,868	61	8,628	0,2	11	40,682	0,8	4,675,537	Таврическая.
6,906	2.027,830	40,2	—	—	10	18,524	0,4	5.042,798	Тамбовская.
14,543	2.131,243	43	183,259	3,7	12	11,493	0,2	4.961,300	Тверская.
8,613	1.232,487	47,5	—	—	12	8,583	0,3	2.595,768	Тульская.
2,256	2.643,147	27,8	87,671	0,9	4	11,347	0,1	9.529,031	Уфимская.
10,555	1.662,073	38	8,532	0,2	13	7,247	0,2	4.366,517	Харьковская.
5,139	3.397,662	60	8,736	0,2	25	233,209	4,1	5.658,651	Херсонская.
17,221	1.651,615	45,7	—	—	34	38,722	1,1	3.609,922	Черниговская.
538	740,737	53,8	—	—	9	5,189	0,4	1.376,194	Эстляндская.
14,007	1.219,762	45,6	3,101	0,01	12	12,956	0,5	2.675,265	Ярославская.
448	168,888	32,3	—	—	—	—	—	522,132	Донская область.
809	429,545	54,4	—	—	—	—	—	789,657	Кубанская область.
1,102	344,473	25	—	—	5	48,139	3,5	1.378,256	Терская область.
327,293	94.071,439	42,3	6.904,159	3,1	*) 643	*) 1.529,457	0,7	222.498,373	

*) Въ вѣдомости о городскихъ земляхъ показано ошибочно, въ общемъ итогѣ городскихъ имѣній и количества десятинъ въ нихъ, 8-ью имѣніями и 7,007 десятинами менѣе.

