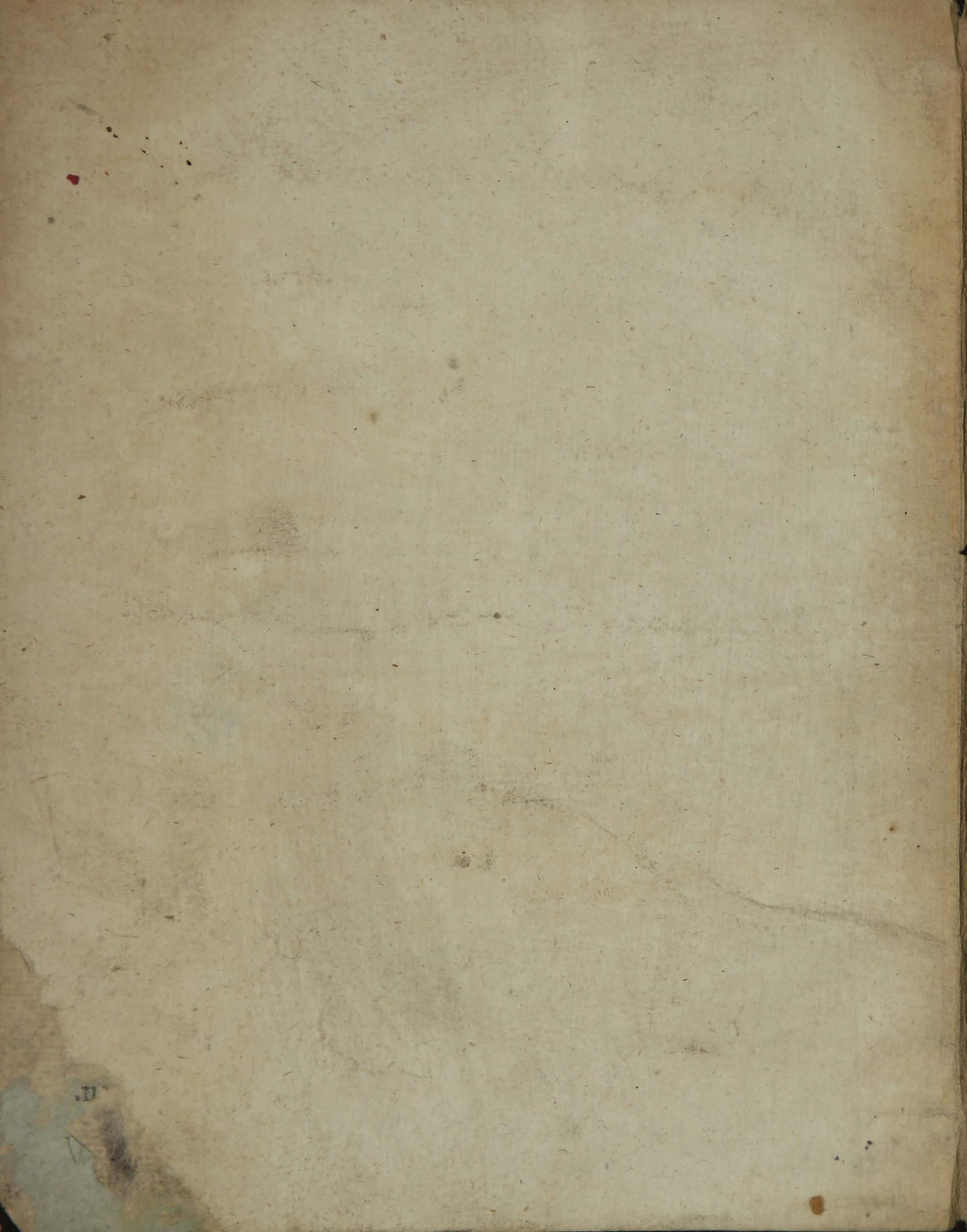


4826



4826 ЛБ

ТАБЛИЦЫ

О ИНОСТРАННЫХЪ

~~Д/7/4~~

ВЪ СЪБИМЪРЪ

СЪ СРАВНЕНІЕМЪ ОНЫХЪ СЪ РОССІЙСКИМИ.

ИЗДАНЫ

оюь Департамента Внѣшней торговли

1814 года.

САНКТ ПЕТЕРБУРГЪ

Въ Типографіи Департамента Внѣшней торговл.



7

63508

ТАБЛИЦА I.

О ВѢСѢ.

Сравненіе Россійскаго торговаго Вѣса, съ таковымъ же вѣсомъ разныхъ Государствъ и городовъ, изъ коихъ товары въ Россію привозятся.

		Нижеозначенный вѣсъ Россійской считается за 100 фунтовъ Иностраннаго вѣса.	Нижеозначенный Иностраннй вѣсъ считается за 100 фунтовъ Россійскаго вѣса.
Алеппо въ Азіи, въ провинціи Сириской			
Рошшелли въ 720 драммъ	- -	555, 5.	18
----- — 700 -----	- -	540, 5.	18, 5.
----- — 680 -----	- -	529.	19
----- — 600 -----	- -	465.	21, 5.
Окъ въ 400 -----	- -	309, 5.	32
----- драммъ	- -	- 0, 7.	12.923
Аликантъ, въ Гишпаніи			
Полный фунтъ	- - -	127	79
Средиземн. морской малый фунтъ	- - -	84, 5.	118
Алтона, въ Голшпиніи	- - -	118	84, 5.
Амстердамъ, въ Голландіи			
торговый вѣсъ (Handels Gewicht)	- - -	+ 120, 5.	- 83
вѣсъ, называемый троа (Troy)	- - -	- 120	+ 83
Апшекарской вѣсъ	- - -	+ 90	- 111
Англія, Королевство			
троа вѣсъ (Troy)	- - -	+ 91	+ 110
авоаръ ди поа (Avoir du pois)	- - -	- 111	+ 90
Антверпенъ, во Фландріи	- - -	+ 114, 5.	+ 87
Ахенъ	- - -	+ 114, 5.	+ 87

		Нижеозначенной вѣсѣ Россійской считается за 100 фунтовъ Иностраннаго вѣса.	Нижеозначенной вѣсѣ иностранной считается за 100 фунтовъ Россійскаго вѣса.
Барцелона, въ Гишпаніи, въ Капалоніи	Ⓐ	100	100
Базель, въ Швейцаріи въ Кантонѣ Базель	—	+ 119, 5.	— 84
Байонна, во Франціи - - -	—	+ 119, 5.	— 84
Бергенъ, въ Норвегіи - - -	—	+ 122	— 82
Берлинъ, въ Бранденбургѣ - - -	—	114, 5.	+ 87
Бернъ, въ Швейцаріи въ Кантонѣ Бернъ	—	+ 127	— 79
Бильбао въ Гишпаніи - - -	—	+ 119, 5.	— 84
а вѣсѣ желѣза - - -	—	+ 112, 5.	— 89
Ботценъ, въ Тиролѣ - - -	—	+ 122, 5.	— 82
Бордо, во Франціи - - -	—	+ 120, 5.	+ 83
Брауншвейгъ - - -	—	+ 114	— 88
Бременъ, Ганзейской городъ - - -	—	+ 122	82
Бреславъ, въ Прусской Селезіи - - -	—	+ 99	— 101
Венеція, пезо, гроссо (Peso grosso) - - -	—	— 117	— 85, 5.
— сошиллы (— sottilli) - - -	—	+ 74	135
Верона, въ Италіи. Пезо гроссо (Peso grosso)	—	— 122	+ 82
— сошиллы (— sottilli) - - -	—	+ 80	123
Висмаръ, въ Мекленбургѣ - - -	—	+ 118	84, 5.
Вѣна, въ Австріи - - -	—	137	73
а вѣсѣ шефрана - - -	—	— 125	+ 80
Гамбургъ, торговый вѣсѣ - - -	—	+ 118	84 5.
Кельскій - - -	—	+ 114	87 5.
Гарлемъ, въ Голландіи - - -	—	— 121	83
Генуа, Таможенный вѣсѣ - - -	Ропелли	+ 133	+ 75
Денежный (Cassa) - - -	—	— 121	— 83

			Нижеозначенной вѣсѣ Россійской считается за 100 фунтовъ Иностраннаго вѣса.	Нижеозначенной вѣсѣ Иностранной считается за 100 фунтовъ Россійскаго вѣса.
Кантаро (Cantaro)	-	-	- 119	+ 84
тяжелый вѣсѣ Либра	-	-	Ⓐ - 84	+ 119
легкой вѣсѣ - - -	-	-	- 79	- 127
Гибралтаръ, крѣпость между Атлантическимъ и Средиземнымъ морями принадлежитъ Англіи	-	-	Ⓐ 114	87, 5.
Испанія, вѣсѣ Касилии	-	-	- 113	- 89
Голландія, торговый вѣсѣ (Handels Gewicht)	-	-	- 121	- 83
вѣсѣ троа (Trois)	-	-	+ 120	+ 83
Аптекарской вѣсѣ	-	-	+ 90	- 111
Голстинія, Герцогство	-	-	+ 118	- 85
Готенбургъ, въ Швеціи	-	-	-	-
Вѣсѣ жизненныхъ припасовъ (Victual)	-	-	- 104	+ 96
вѣсѣ железа - - -	-	-	+ 91	- 110
Гренингенъ - - -	-	-	- 121	- 83
Гуль (смотри Англія)	-	-	-	-
Данія, Королевство	-	-	+ 122	- 82
Данцигъ, торговый городъ	-	-	+ 106, 5.	94
Дрезденъ, въ Саксоніи	-	-	+ 114	- 88
Дублинъ, въ Ирландіи	-	-	+ 111	+ 90
Динкирхенъ - - -	-	-	- 105	+ 95
Единбургъ (смот: Шотландія и Лондонъ)	-	-	+ 111	+ 90
Ельбингенъ, въ Пруссіи	-	-	- 104	+ 96
Емьденъ, принадлежавшій Пруссіи	-	-	121, 5.	+ 82
Зеландія, въ Голландіи	-	-	- 114	88

			Нижеозначенной вѣсъ Россійской считается за 100 фунтовъ Иностраннаго вѣса.	Нижеозначенной вѣсъ Иностранной считается за 100 фунтовъ Россійскаго вѣса.
Ирландія, (смотри Англія)	-	-	Ⓐ + 111	+ 90
Кадиксъ, въ Гишпаніи	-	-	— — 113	— 89
Кандія, островъ въ Средиземномъ морѣ.				
Тяжелый вѣсъ, ротелли (Rottelli)			129	78
легкой ————— (—————)			— 84	— 120
Кантонъ, въ Кипра вѣсъ кашши (Catti)			— 146	— 69
Киль, въ Даніи	-	-	Ⓐ 116, 5.	— 86
Кенигсбергъ въ Пруссіи, нов. берлинс. вѣсъ			— 114, 5.	+ 87
старый вѣсъ			— 93	+ 108
Китай, Имперія	-	-	кашши — 146	— 69
Константинополь, въ Турціи	-	-	окъ — 310, 5.	+ 32
лодра или ротелли (Lodra od: Rotelli)			— 137	+ 73
щеки содержишь 100 драммъ			— 78	+ 128
Копенгагенъ, въ Даніи	-	-	Ⓐ + 122	— 82
Корфу, островъ	-	-	— — 100	+ 100
Корсика, островъ въ Средиземномъ морѣ			— + 84	— 119
Краковъ	-	-	— 99	101
новый вѣсъ	-	-	— 99	101
Лейпцигъ, въ Саксон. шор: вѣсъ (Handels Gewicht)			— 114, 5.	+ 87
Лейденъ, въ Голландіи	-	-	— 114, 5.	+ 87
Лионъ, во Франціи, вѣсъ шелка	-	-	— + 112	89
Лиссабонъ, въ Португалліи	-	-	— + 112	+ 89
Ливорно, въ Италіи	-	-	— — 84	+ 119
Лондонъ, въ Англіи (смотри Англія)				
Любекъ	-	-	— + 118	— 85

	Нижеозначенной вѣсѣ Россійской считается за 100 фунтовъ Иностраннаго вѣса.	Нижеозначенной вѣсѣ Иностранной считается за 100 фунтовъ Россійскаго вѣса.
Мадера - - - - -	+ 106, 5.	— 94
Мадридъ, въ Гишпаніи - - - - -	— 113	— 89
Малага, — — — — -	— 113	— 89
Марсейль, во Франціи - - - - -	+ 98	— 102
Мекленбургъ, Герцогство - - - - -	— 134	+ 75
Мемель, въ Пруссіи - - - - -	100, 5	99, 5.
Мессина, въ Сициліи опъ 12 онковъ (Onca)	77, 5.	129
— 32 — ропелли	+ 194	51, 5.
— 33 — — — —	213, 5.	— 47
Миланъ, въ Италіи, пезо сопилли (Peso Setilli)	+ 80	+ 125
— — — — — гроссо (— — Grosso)	+ 187	+ 53
Нанси, во Франціи - - - - -	⌘ + 120	— 84
Нантъ — — — — -	+ 120	— 84
Неаполь, Королевство - - - - -	+ 79	— 127
— — — — — ропелли (Rotelli)	— 217	+ 46
Нейкастель (смотри Англія)		
Ницца, въ Италія - - - - -	⌘ — 76	+ 132
Норвегія, Королевство - - - - -	+ 122	+ 82
Нирнбергъ - - - - -	125	— 80
Остенде - - - - -	+ 115	— 87
Парижъ, во Франціи, торговый вѣсѣ	— 119	+ 84
— — — — — медикаменшный	— 90	— 111
Пекингъ, въ Кипаѣ - - - — — кашши	— 147	— 68
Польша, новый вѣсѣ - - - — —	⌘ — 99	— 101
Прага, въ Богеміи - - - — —	+ 126	79, 5.

		Нижеозна- ченной вѣсѣ Россійской считается за 100 фун- товъ Ино- страннаго вѣса.	Нижеозна- ченной вѣсѣ иностран- ной считае- тся за 100 фунтовъ Россійскаго вѣса.
Вѣнской вѣсѣ - - -	Ѡ	+ 137	- 73
Презбургъ, въ Венгрии - - -	—	+ 137	- 73
Ростокъ, въ Герцогствѣ Мекленбургс. городской вѣсѣ - - -	—	125	- 80
машер: или разносщичій вѣсѣ	—	- 119	- 84
Роттердамъ, въ Голландіи шяжел: вѣсѣ	—	120, 5.	+ 83
легкой ———	—	+ 115	- 87
Сентъ-мало, во Франціи - - -	Ѡ	- 119	+ 84
——— Себастьянъ - - -	—	- 119	+ 84
Сардинія, Королевство - - -	—	- 98	- 102
Сицилія, островъ въ Средиземномъ морѣ	—	+ 77, 5.	+ 129
сошиллы ропелли (Sotilli Rotelli)	—	- 194	51, 5.
гросси ——— (Grossi ———)	—	+ 213	+ 47
Смирна, въ Малой Азій - - -	—	+ 303	32, 5.
лодре или ропелли (Lodre od: Rotelli)	—	+ 139	- 72
Стеттинъ, въ Прусской Помераніи -	Ѡ	+ 115	- 87
Стокгольмъ (смотри Швеція)	—		
Спральзундъ въ Шведской Помераніи	—	+ 118	+ 85
Суринамъ - - - - -	—	120, 5.	+ 83
Тенерифа, Канарейскихъ острововъ главный городъ - - -	—	+ 112	+ 89
Тулонъ, во Франціи - - -	—	105, 5.	- 95
Триестъ въ Австріи, Вѣнской вѣсѣ -	—	+ 137,	73
Венеціанской вѣсѣ гросси	—	+ 117	85, 5.
——— сошиллы	—	- 174	- 135

		Нижеозначенный вѣсъ Россійскій считается за 100 фунтовъ иностраннаго вѣса.	Нижеозначенный вѣсъ иностранный считается за 10 фунтовъ Россійскаго вѣса.
Фальмутъ (сморри Англія)			
Фленсбургъ - - - -	И	+ 118	- 85
Флоренція въ Вел: Герц: Тосканскомъ	—	85, 5.	117
Франкфуртъ на Майнѣ:			
вѣсъ на центнеры - -	—	125	- 80
— — фунты - -	—	+ 115	- 87
— — — на Одерѣ въ Бранденбур:	—	+ 115	- 87
Франція, Имперія, по новой числительной системѣ, килло граммы	—	+ 244	+ 41
По старой системѣ поа де маркъ (Pois de Marc)	—	- 119	+ 84
Апшекарскій вѣсъ -	—	- 90	- 111
Цюрихъ, въ Швейцаріи тяжелый вѣсъ	И	- 128	+ 78
легкій -	—	+ 115	- 87
Швеція, Королевство			
Матеріальный в: (Material Gewicht)	—	- 104	- 96
горный вѣсъ (Berg - Gewicht) -	—	+ 92	+ 109
ландштате вѣсъ (Landstäte Gewicht)	—	+ 88	- 114
железа шшапельн: вѣсъ - -	—	+ 83, 5.	- 120
Апшекарскій вѣсъ - -	—	+ 87	+ 115

						Нижесозначенный вѣсѣ Россійскій считается за 100 фунтовъ Иностраннаго вѣса.	Нижесозначенный вѣсѣ Иностран-ный считается за 100 фунтовъ Россійскаго вѣса.
Шотландія, Королевство, авоарь дю проа						И + 111	— 90
проа -						+ 91	+ 110
старый проа -						— 121	+ 83
Японія	-	-	-	-	кашши (Catti)	— 146	— 69
Ява	-	-	-	-	-----	— 147	— 68

На подлинномъ подписалъ Директоръ Сенаторъ Обресковъ.

Скрѣпилъ Старшій Бухгалтеръ Арнольдъ.

ТАБЛИЦА II.

О МѢРѢ.

Сравненіе мѣры разныхъ государствъ и городовъ, изъ коихъ товары въ Россію привозятся.

			Нижеозначенная мѣра Россійская считается за 100 Иностранной мѣры.	Нижеозначенная мѣра иностранная считается за 100 аршинъ Россійской мѣры.
Амстердамъ	-	локши	- 97	103
		фландскіе	- 100	+ 100
Антверпенъ	-	большіе	97, 5.	102, 5.
		малые	+ 96	- 104
Англія	-	ярды (yards)	128, 5.	- 78
	полошняго шовара,	локши	- 161	+ 62
	байка и фризь,	годе (gode)	- 99	+ 101
	обойные шовары	-	+ 96	- 104
Базель	-	онъ (Aune)	- 166	+ 60
		малые локши	76, 5.	- 131
Бауценъ	-	-	- 81	123, 5.
Бергенъ опъ цомъ	-	-	+ 97	- 103
Берлинъ	-	-	93, 5.	- 107
Билефельдъ	-	-	99	+ 101
Ботценъ	-	-	111	90
		Брачи (bracci)	+ 77	+ 129

				Нижеозна- ченная мбра Россійская считается за 100 Ино- спранной мбры.	Нижеозна- ченная мбра иноспранная считается за 100 ар- шинъ Россій- ской мбры.
Брауншвейгъ	-	-	локши.	+ 80	- 125
Бременъ	-	-	---	+ 81	123
Бреславъ	-	-	---	+ 77	+ 129
		силезскіе	---	- 81	123, 5.
Брюссель		большіе	---	97, 5.	102, 5.
		малые	---	+ 96	- 104
Варшава	-	-	---	+ 81	+ 122
Варенсдорфъ	-	-	---	+ 81	+ 122
Венеція въ бумаж: шов. брачи	-	(bracci)		93, 5.	- 107
	шелков:	-----),, ,,)		+ 88	+ 113
Верона	-	брачи		+ 88	+ 113
Вѣна	-	-	локши	109, 5.	+ 91
Гамбургъ	-	гамбургскіе,	---	- 81	+ 124
		брабантскіе,	---	+ 97	- 103
Гага	-	-	---	- 97	103
Гановерь	-	-	---	- 82	+ 122
Гарлемъ	-	-	---	+ 102	- 98
Голстинія	-	-	---	- 81	+ 124
Гишпанія	-	варасъ (varas)		119, 5.	- 84
Данія	-	-	локши.	+ 88	+ 113
Данцигъ	-	-	---	- 81	- 124
Дрезденъ	-	-	---	+ 79	- 126

				Нижеозначенная мбра Россійская считается за 100 Ино- спранной мбры.	Нижеозначенная мбра иноспранная считается за 100 ар- шинъ Россій- ской мбры.
Д у б л и н ь	-	-	локши	— 161	+ 62
			ярды	128, 5.	— 78
Е д и н б у р г ь	-	-	локши	— 133	+ 75
Е л ь б и н г е н ь	-	-	—	+ 79	— 126
Ж е н е в а	-	женевскій онъ (aune)	—	— 161	+ 62
		французскій	—	— 166	+ 60
К и л ь	-	-	локши	80, 5,	— 124
К е н и г с б е р г ь	-	-	—	80, 5.	— 124
К о п е н г а г е н ь	-	-	—	+ 88	113
К а д и к с ь	-	-	—	119	— 84
		полошн: шовар: широк:	—	97, 5.	102, 5.
К а н т о н ь	-	Кобидъ (Cobid)	—	+ 50	— 200
К и т а й	-	—	—	50	— 200
К р и с т і я н і я	-	-	локши	+ 88	+ 113
К о н с т а н т и н о п о л ь	-	-	пикъ	+ 95	+ 105
			ендаце	— 90	+ 111
К р а к о в ь	-	-	новые локши.	86, 5.	+ 115
Л е й д е н ь	-	-	—	— 96	+ 104
Л е й п ц и г ь	-	-	—	+ 79	— 126
Л и о н ь	-	-	онъ (aune)	165	— 61
Л и с с а б о н ь	-	-	варась (varas)	154	— 65
			ковадось (covados)	+ 95	+ 105
			пальмосъ кравось (palmos cravos)	— 32	+ 315
			малый пальмосъ	— 31	— 325

			Нижеозначенная мѣра Россійская считается за 100 Иностранный мѣры.	Нижеозначенная мѣра Иностранная считается за 100 аршинъ Россійской мѣры.	
Л и в о р н о	бумажн. товар.	канне (canne)	+ 332	+ 30	
		брачи (bracci)	— 83	120, 5.	
		пальми (palmi)	+ 41, 5.	241	
	шелков. товар.	канне	— 328	30, 5.	
		брачи	81, 5.	+ 122	
		пальми	409	— 245	
Л о н д о н ъ (смотри Англія)					
Л ю б е к ъ	-	-	локши	+ 81	+ 123
М а р с е й л ь	полошняго товара	-	канне	282, 5.	+ 35
		-	онъ	165	61
М е м е л ь	-	-	локши	— 81	124
М и л а н ъ,	бумажн. товар.	-	брачи	+ 95	+ 105
		-	шелков. ———	+ 75	— 133
Н е а п о л ь	делла торе	-	канъ	+ 297	— 34
		-	пальми	37	270
		-	канне (della torre canne)	309, 5.	+ 32
		-	пальми (——— palmi)	— 38	260
Н и р н б е р г ъ	-	-	локши	— 93	— 108
П а д у а -	шелков. товар.	-	брачи	+ 90	— 111
		-	полошнян. ———	95, 5.	— 105
П а р и ж ъ	шелков. товар.	-	шшебе	— 166	— 60
		-	шерст. ———	— 166	— 60
		-	полоши. ———	— 166	+ 60

			Нижеозначенная мбра Россійская считается за 100 Ино- странной мбры.	Нижеозначенная мбра иностранныя считается за 100 ар- шинъ Россій- ской мбры.
ПЕКИНГЪ	-	кобидь	+ 50	- 200
ПЕРСІЯ	-	королевскіе гыезе (Guezes)	+ 133	+ 75
		просшые	88, 5.	- 113
ПІЕМОИДЪ	-	рази (Rasi)	- 84	119, 5.
ПОЛЬША	-	новый локошь	- 87	+ 115,
ПРАГЪ	-	локши	+ 83	+ 20
		вѣнскіе	- 103	+ 96
РОТТЕРДАМЪ	-	-----	97	103
СИЛЕЗІЯ	-	-----	81	123, 5.
СЕВИЛЛА	-	варась	119	- 84
СИЦИЛІЯ	-	канне	272, 5.	- 37
		пальми	34	294
СМИРНА	-	пикъ	- 96	+ 106
СТАДЕ	-	локши	- 82	+ 122
СТЕТТИНЪ	-	-----	91, 5.	+ 109
СТОКГОЛЬМЪ	-	-----	+ 83	- 120
СТРАЛЬЗУНДЪ	-	-----	- 82	+ 122
ТЕНЕРИФА	-	варась	+ 120	+ 83
ТРИЕНТЬ	-	бумаж. шовар. локши	+ 95	+ 105
		шелков. -----	- 86	+ 116
ТРИЕСТЪ	-	бумаж. -----	+ 95	+ 105
		шелков. -----	90	111
ТУРИНЪ	-	рази (Rasi)	- 85	118.

			Нижеозначенная мбра Россійская считается за 100 Ино- странной мбры.	Нижеозначенная мбра Иностран- ная считае- тся за 100 аршинъ Рос- сійской мб- ры.
Турція	-	большой пикъ	— 94	+ 106
		малый	— 91	+ 110
Флоренція	-	бумаж. повар. канне	+ 334	30
		брачи	+ 83	— 120
		пальми	— 42	+ 239
Франкфуртъ на Майнъ	-	локши	— 76	— 132
		брабантскіе	+ 97	— 103
		Парижскій онъ	+ 167	— 60
Франція по новой системѣ		Метръ (Mètres)	140, 5.	+ 71
Фрейбергъ, въ Саксоніи	-	локши	86	— 116
Цюрихъ	-	—	+ 84	— 119
Шотландія	(смощри Англія)	—	+ 83	— 120
Швеція	-	—	84, 5.	118, 5.
Швейцарія	-	—	— 204	+ 49
Японія	-	инкъ		

Подлин: подписалъ *Директоръ Сенаторъ Обресковъ.*

Скрѣпилъ *Старшій Бухгалтеръ Арнольдъ.*

О Б Щ І Я З А М Ъ Ч А Н І Я .

- 1). Постановленные въ первой таблицѣ знаки \mathcal{A} означаютъ фунтъ.
- 2). Показанныя въ графахъ цыфры, передъ коими поставлены запятая (,) означаютъ десятичныя дроби т. е. числителей, при коихъ наименователи суть 10, на прим: въ 1 таблицѣ въ статьѣ *Алтона*, при коемъ показанъ вѣсъ \mathcal{A} . 84, 5 означаетъ, что 84 и $\frac{5}{10}$ \mathcal{A} . Алтонскихъ дають 100 ф Россійскихъ.
- 3). Передъ каждымъ числомъ показано наименованіе иностраннаго вѣса, сіе значить въ первой графѣ, что 100 иностранныхъ фунтовъ или другаго какого-либо иностраннаго вѣса равны тѣмъ Россійскимъ фунтамъ, какіе показано въ первой графѣ — и обратно во второй графѣ показано, что 100 ф. Россійскихъ, равны тому иностранному вѣсу, какой показанъ во второй графѣ, на прим: смотр: въ 1 таблицѣ статью *Алелло*,

главный вѣсъ рошелли, который содержитъ въ себѣ 720 драммъ, показано въ первой графѣ число 555, 5, ш: е: 100 рошелли равны 555, $\frac{5}{10}$ \mathcal{A} . Россійск: а во второй графѣ показано число 18 ш: е: 18 рошелли равны 100 \mathcal{A} . Россійскимъ.

4). Точно такимъ же образомъ показано сіе сравненіе и во 2^й таблицѣ, на прим: въ спашьѣ *Амстердамъ* означены локши, и въ первой графѣ показано число 97,— сіе значить, что 100 локшей Амстердамскихъ равны 97 аршинамъ Россійскимъ, и обратно показанное во второй графѣ число 103 означаетъ, что 103 Амстердамскихъ локшей равны 100 аршинамъ Россійскимъ.

5). А какъ изчисленія сіи принаровляемы для облегченія разчисленій иноспранныхъ вѣса или мѣры на Россійскіе; то всѣ встрѣчающіяся мѣлочныя дроби были откинута кромѣ дроби $\frac{5}{10}$ и все то, что было менѣе $\frac{5}{10}$ было отринуто; что же превышало $\frac{5}{10}$ принято за цѣлое число; а попому показанные въ графахъ знаки: + (болѣе, plus) и — (менѣе, minus) показываютъ, что въ изчисленіи были дроби; и гдѣ поставленъ знакъ + то сіе означаетъ, что сверхъ показаннаго цѣлаго чис-

ла слѣдуетъ по правиламъ ариѳметики еще малая дробь; которая откинута; а знакъ — (меньше, minus) показываетъ, что означенное въ графѣ цѣлое число показано болѣе нежели, сколько по расчисленію выходитъ.
